

## **2683 Brugherio**

Parcheggio Oratorio

CLIENTE:  
LAVORO:  
COMMESSA:  
RC:

Data: 07.12.2016  
Redattore: Andrea Bonetti

STUDIO ELETTRONICO ARDIZZONE PER. IND. DIEGO

Redattore Andrea Bonetti

Via G. Sora, 10  
24020 Fiorano al Serio (BG)Telefono 035711020  
Fax 035738703  
e-Mail info@studioardizzone.it

## Indice

### 2683 Brugherio

Copertina progetto	1
Indice	2
<b>Parcheggio oratorio</b>	
Dati di pianificazione	3
Lista pezzi lampade	5
Rendering 3D	7
<b>Superfici esterne</b>	
<b>Griglia di calcolo 2</b>	
Riepilogo	8
Isolinee (E, perpendicolare)	9
Livelli di grigio (E, perpendicolare)	10
Grafica dei valori (E, perpendicolare)	11
Tabella (E, perpendicolare)	12
Valori del punto (E, perpendicolare)	13
<b>Griglia di calcolo 2</b>	
Riepilogo	18
Isolinee (E, perpendicolare)	19
Livelli di grigio (E, perpendicolare)	20
Grafica dei valori (E, perpendicolare)	21
Tabella (E, perpendicolare)	22
Valori del punto (E, perpendicolare)	23
<b>Griglia di calcolo 2</b>	
Riepilogo	29
Isolinee (E, perpendicolare)	30
Livelli di grigio (E, perpendicolare)	31
Grafica dei valori (E, perpendicolare)	32
Tabella (E, perpendicolare)	33
Valori del punto (E, perpendicolare)	35
<b>Griglia di calcolo 2</b>	
Riepilogo	37
Isolinee (E, perpendicolare)	38
Livelli di grigio (E, perpendicolare)	39
Grafica dei valori (E, perpendicolare)	40
Tabella (E, perpendicolare)	41
Valori del punto (E, perpendicolare)	43

STUDIO ELETTRONICO ARDIZZONE PER. IND. DIEGO

Redattore Andrea Bonetti

Telefono 035711020

Fax 035738703

e-Mail info@studioardizzone.it

Via G. Sora, 10  
24020 Fiorano al Serio (BG)

## Parcheggio oratorio / Dati di pianificazione



Fattore di manutenzione: 0.80, ULR (Upward Light Ratio): 0.0%

Scala 1:1060

### Distinta lampade

No.	Pezzo	Denominazione (Fattore di correzione)	$\Phi$ (Lampada) [lm]	$\Phi$ (Lampadine) [lm]	P [W]
1	1	AEC ILLUMINAZIONE SRL ECO RAYS TP 0F2H1 S 4.5-2M ECO RAYS TP 0F2H1 S 4.5-2M (0.900)	3110	3110	32.5
2	2	AEC ILLUMINAZIONE SRL Galileo 1 0F6 ASC-6W 4.7-1M Galileo 1 0F6 ASC-6W 4.7-1M (1.000)	5450	5450	53.5
3	3	AEC ILLUMINAZIONE SRL Galileo 1 0F6 ASC-7W 4.7-1M Galileo 1 0F6 ASC-7W 4.7-1M (0.900)	5390	5390	53.5
4	3	AEC ILLUMINAZIONE SRL MASTER 6 0F2H1 S05 3.5-2M MASTER 6 0F2H1 S05 3.5-2M (1.000)	3060	3060	31.5
5	1	AEC ILLUMINAZIONE SRL MASTER 6 0F2H1 S05 3.5-4M MASTER 6 0F2H1 S05 3.5-4M (1.000)	6250	6250	60.0

STUDIO ELETTROTECNICO ARDIZZONE PER. IND. DIEGO

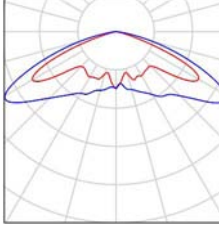
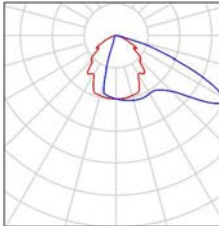
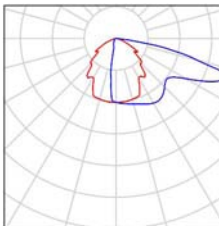
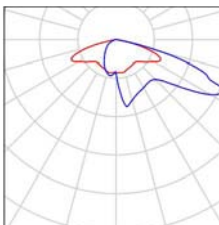
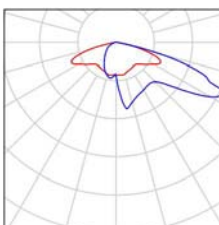
Via G. Sora, 10  
24020 Fiorano al Serio (BG)Redattore Andrea Bonetti  
Telefono 035711020  
Fax 035738703  
e-Mail info@studioardizzone.it**Parcheggio oratorio / Dati di pianificazione****Distinta lampade**

No.	Pezzo	Denominazione (Fattore di correzione)	$\Phi$ (Lampada) [lm]	$\Phi$ (Lampadine) [lm]	P [W]
6	4	AEC ILLUMINAZIONE SRL MASTER 6 0F2H1 S05 3.7-2M MASTER 6 0F2H1 S05 3.7-2M (1.000)	3870	3870	41.0
7	1	IGUZZINI BI34 iPro 18,5W (0.900)	798	1400	18.5
8	4	IGUZZINI BK17 iPro 6,2W (0.900)	185	360	6.2
9	3	IGUZZINI BX07 iPro 13,6W (0.900)	1240	1700	13.6
Totale:			66347	Totale: 69030	702.6

STUDIO ELETTRONICO ARDIZZONE PER. IND. DIEGO

Via G. Sora, 10  
24020 Fiorano al Serio (BG)Redattore Andrea Bonetti  
Telefono 035711020  
Fax 035738703  
e-Mail info@studioardizzone.it

## Parcheggio oratorio / Lista pezzi lampade

1 Pezzo	AEC ILLUMINAZIONE SRL ECO RAYS TP 0F2H1 S 4.5-2M ECO RAYS TP 0F2H1 S 4.5-2M Articolo No.: ECO RAYS TP 0F2H1 S 4.5-2M Flusso luminoso (Lampada): 3110 lm Flusso luminoso (Lampadine): 3110 lm Potenza lampade: 32.5 W Classificazione lampade secondo CIE: 100 CIE Flux Code: 24 62 96 100 100 Dotazione: 1 x L-ECR-0F2H1-4000-525-2M (Fattore di correzione 0.900).	Per un'immagine della lampada consultare il nostro catalogo lampade.	
2 Pezzo	AEC ILLUMINAZIONE SRL Galileo 1 0F6 ASC-6W 4.7-1M Galileo 1 0F6 ASC-6W 4.7-1M Articolo No.: Galileo 1 0F6 ASC-6W 4.7-1M Flusso luminoso (Lampada): 5450 lm Flusso luminoso (Lampadine): 5450 lm Potenza lampade: 53.5 W Classificazione lampade secondo CIE: 100 CIE Flux Code: 45 79 98 100 100 Dotazione: 1 x L-GAL3-0F6-4000-700-1M (Fattore di correzione 1.000).	Per un'immagine della lampada consultare il nostro catalogo lampade.	
3 Pezzo	AEC ILLUMINAZIONE SRL Galileo 1 0F6 ASC-7W 4.7-1M Galileo 1 0F6 ASC-7W 4.7-1M Articolo No.: Galileo 1 0F6 ASC-7W 4.7-1M Flusso luminoso (Lampada): 5390 lm Flusso luminoso (Lampadine): 5390 lm Potenza lampade: 53.5 W Classificazione lampade secondo CIE: 100 CIE Flux Code: 42 70 95 100 100 Dotazione: 1 x L-GAL3-0F6-4000-700-1M (Fattore di correzione 0.900).	Per un'immagine della lampada consultare il nostro catalogo lampade.	
3 Pezzo	AEC ILLUMINAZIONE SRL MASTER 6 0F2H1 S05 3.5-2M MASTER 6 0F2H1 S05 3.5-2M Articolo No.: MASTER 6 0F2H1 S05 3.5-2M Flusso luminoso (Lampada): 3060 lm Flusso luminoso (Lampadine): 3060 lm Potenza lampade: 31.5 W Classificazione lampade secondo CIE: 100 CIE Flux Code: 27 61 95 100 100 Dotazione: 1 x L-MA6-0F2H1-3000-525-2M (Fattore di correzione 1.000).	Per un'immagine della lampada consultare il nostro catalogo lampade.	
1 Pezzo	AEC ILLUMINAZIONE SRL MASTER 6 0F2H1 S05 3.5-4M MASTER 6 0F2H1 S05 3.5-4M Articolo No.: MASTER 6 0F2H1 S05 3.5-4M Flusso luminoso (Lampada): 6250 lm Flusso luminoso (Lampadine): 6250 lm Potenza lampade: 60.0 W Classificazione lampade secondo CIE: 100 CIE Flux Code: 27 61 95 100 100 Dotazione: 1 x L-MA6-0F2H1-3000-525-4M (Fattore di correzione 1.000).	Per un'immagine della lampada consultare il nostro catalogo lampade.	

STUDIO ELETTRONICO ARDIZZONE PER. IND. DIEGO

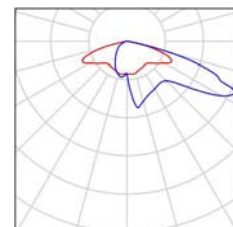
 Via G. Sora, 10  
 24020 Fiorano al Serio (BG)

 Redattore Andrea Bonetti  
 Telefono 035711020  
 Fax 035738703  
 e-Mail info@studioardizzone.it

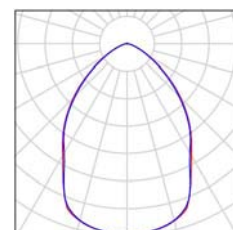
## Parcheggio oratorio / Lista pezzi lampade

4 Pezzo AEC ILLUMINAZIONE SRL MASTER 6 0F2H1 S05 3.7-2M MASTER 6 0F2H1 S05 3.7-2M  
 Articolo No.: MASTER 6 0F2H1 S05 3.7-2M  
 Flusso luminoso (Lampada): 3870 lm  
 Flusso luminoso (Lampadine): 3870 lm  
 Potenza lampade: 41.0 W  
 Classificazione lampade secondo CIE: 100  
 CIE Flux Code: 27 61 95 100 100  
 Dotazione: 1 x L-MA6-0F2H1-3000-700-2M  
 (Fattore di correzione 1.000).

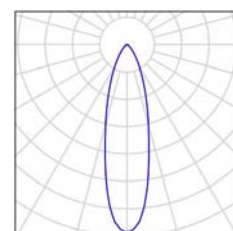
Per un'immagine della lampada consultare il nostro catalogo lampade.



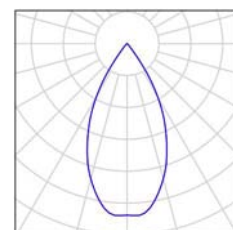
1 Pezzo IGUZZINI BI34 iPro 18,5W  
 Articolo No.: BI34  
 Flusso luminoso (Lampada): 798 lm  
 Flusso luminoso (Lampadine): 1400 lm  
 Potenza lampade: 18.5 W  
 Classificazione lampade secondo CIE: 100  
 CIE Flux Code: 70 94 99 100 57  
 Dotazione: 1 x LL68 (Fattore di correzione 0.900).



4 Pezzo IGUZZINI BK17 iPro 6,2W  
 Articolo No.: BK17  
 Flusso luminoso (Lampada): 185 lm  
 Flusso luminoso (Lampadine): 360 lm  
 Potenza lampade: 6.2 W  
 Classificazione lampade secondo CIE: 100  
 CIE Flux Code: 92 99 100 100 51  
 Dotazione: 1 x A420 (Fattore di correzione 0.900).



3 Pezzo IGUZZINI BX07 iPro 13,6W  
 Articolo No.: BX07  
 Flusso luminoso (Lampada): 1240 lm  
 Flusso luminoso (Lampadine): 1700 lm  
 Potenza lampade: 13.6 W  
 Classificazione lampade secondo CIE: 100  
 CIE Flux Code: 99 100 100 100 73  
 Dotazione: 1 x LC33 (Fattore di correzione 0.900).

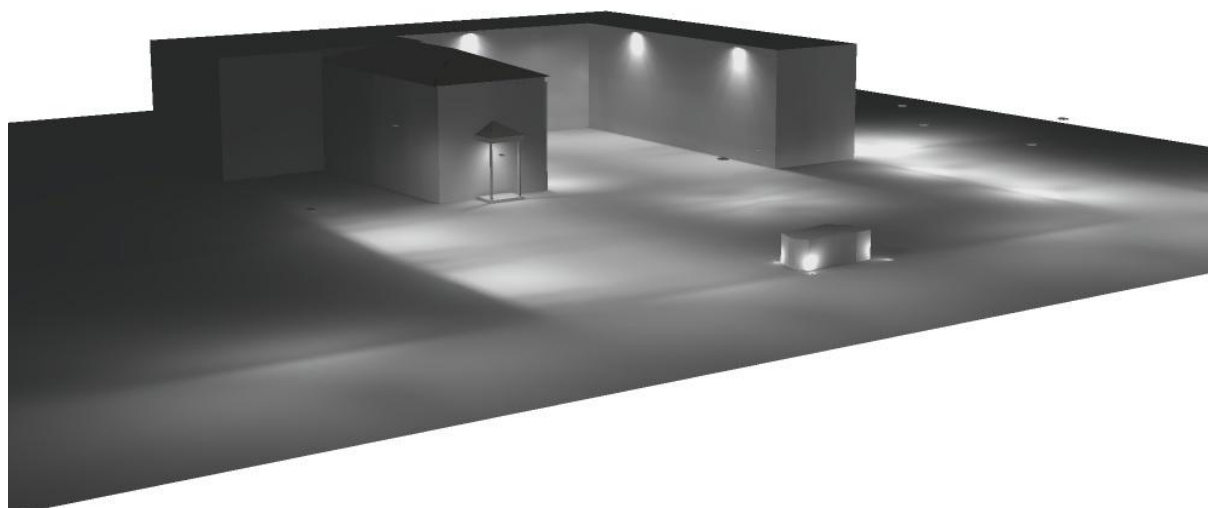


STUDIO ELETTROTECNICO ARDIZZONE PER. IND. DIEGO

Via G. Sora, 10  
24020 Fiorano al Serio (BG)

Redattore Andrea Bonetti  
Telefono 035711020  
Fax 035738703  
e-Mail [info@studioardizione.it](mailto:info@studioardizione.it)

## **Parcheggio oratorio / Rendering 3D**



STUDIO ELETTRONICO ARDIZZONE PER. IND. DIEGO

Redattore Andrea Bonetti

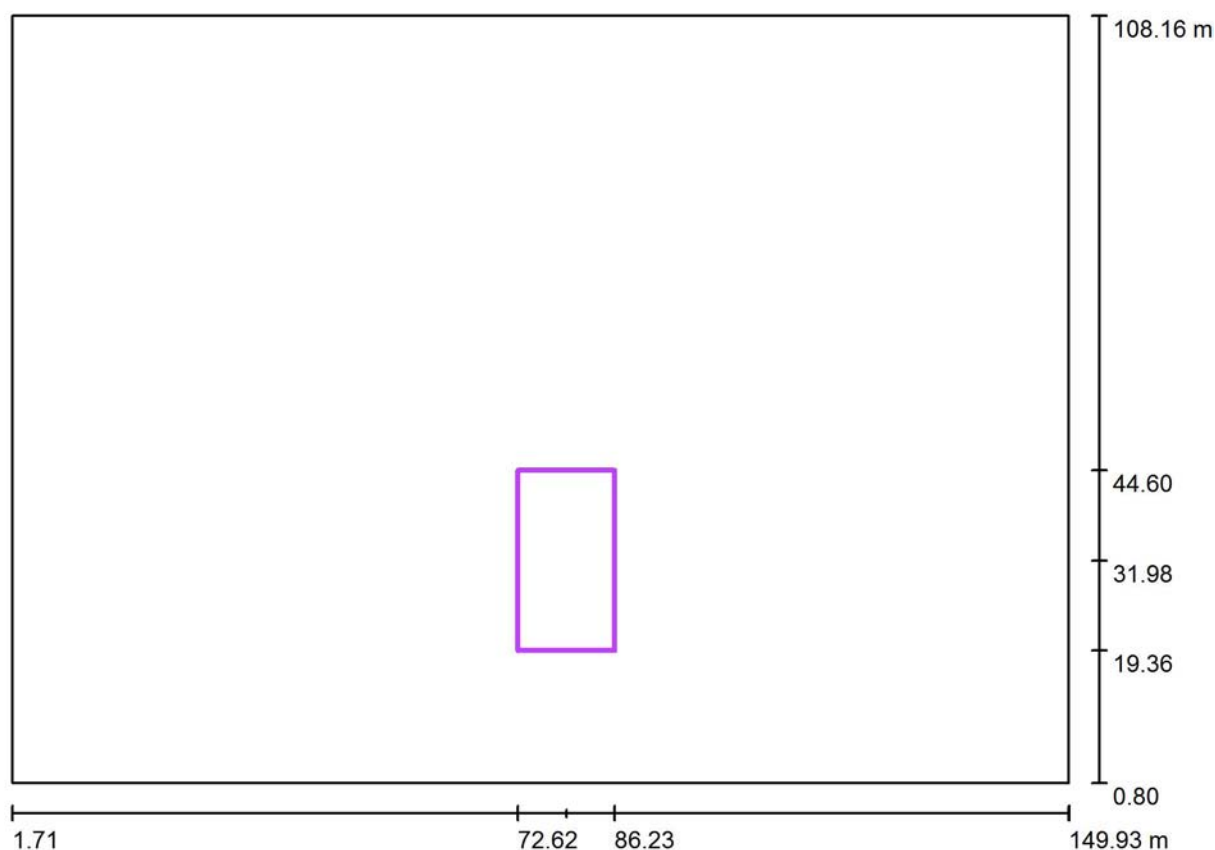
Telefono 035711020

Fax 035738703

e-Mail info@studioardizzone.it

Via G. Sora, 10  
24020 Fiorano al Serio (BG)

## Parcheggio oratorio / Griglia di calcolo 2 / Riepilogo



Scala 1 : 1060

Posizione: (79.427 m, 31.984 m, 0.000 m)

Dimensioni: (13.611 m, 25.241 m)

Rotazione: (0.0°, 0.0°, 0.0°)

Tipo: Normale, Reticolo: 7 x 13 Punti

### Panoramica risultati

No.	Tipo	$E_m$ [lx]	$E_{min}$ [lx]	$E_{max}$ [lx]	$E_{min} / E_m$	$E_{min} / E_{max}$	$E_h / E_m$	H [m]	Fotocamera
1	perpendicolare	14	7.65	27	0.55	0.29	/	0.000	/

 $E_h / E_m$  = Rapporto tra illuminamento centrale orizzontale e verticale, H = Altezza di misurazione



STUDIO ELETTROTECNICO ARDIZZONE PER. IND. DIEGO

Redattore Andrea Bonetti

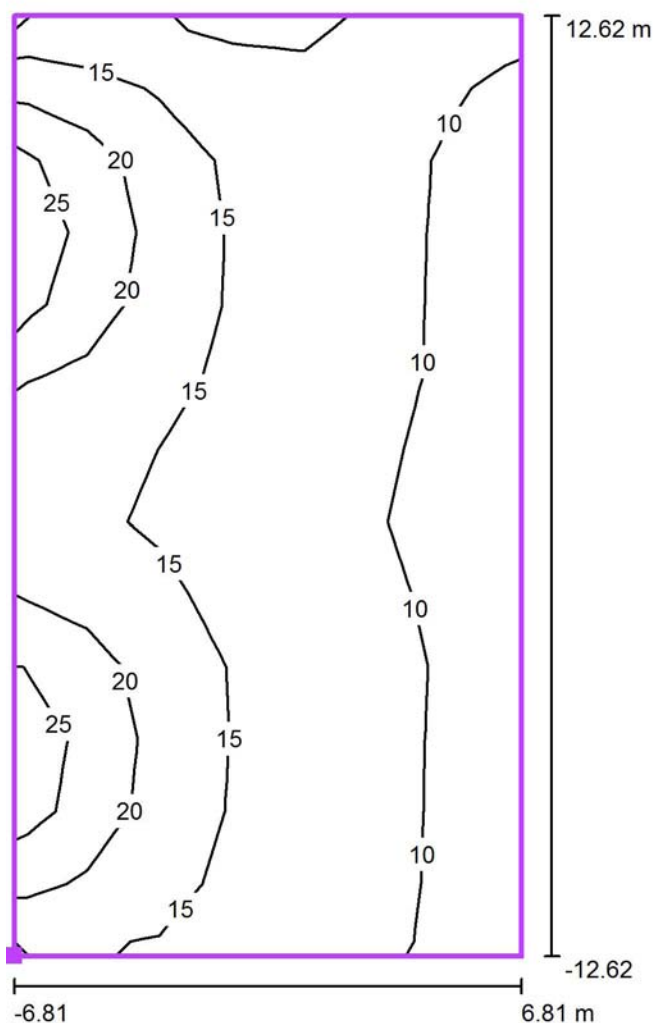
Telefono 035711020

Fax 035738703

e-Mail info@studioardizzone.it

Via G. Sora, 10  
24020 Fiorano al Serio (BG)

## Parcheggio oratorio / Griglia di calcolo 2 / Isolinee (E, perpendicolare)



Valori in Lux, Scala 1 : 203

Posizione della superficie nella  
scena esterna:  
Punto contrassegnato: (72.621 m,  
19.363 m, 0.000 m)



Reticolo: 7 x 13 Punti

 $E_m$  [lx]  
14

 $E_{min}$  [lx]  
7.65

 $E_{max}$  [lx]  
27

 $E_{min} / E_m$   
0.55

 $E_{min} / E_{max}$   
0.29

STUDIO ELETTROTECNICO ARDIZZONE PER. IND. DIEGO

Redattore Andrea Bonetti

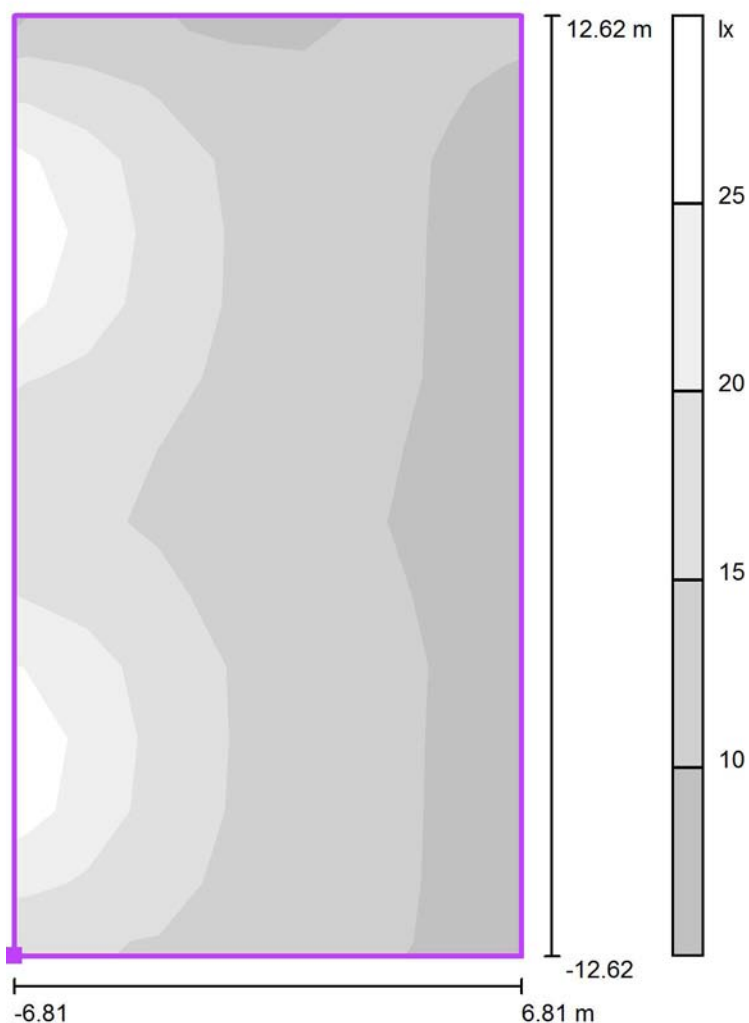
Telefono 035711020

Fax 035738703

e-Mail info@studioardizzone.it

Via G. Sora, 10  
24020 Fiorano al Serio (BG)

## **Parcheggio oratorio / Griglia di calcolo 2 / Livelli di grigio (E, perpendicolare)**



Scala 1 : 203

Posizione della superficie nella  
scena esterna:  
Punto contrassegnato: (72.621 m,  
19.363 m, 0.000 m)



Reticolo: 7 x 13 Punti

 $E_m$  [lx]  
14

 $E_{min}$  [lx]  
7.65

 $E_{max}$  [lx]  
27

 $E_{min} / E_m$   
0.55

 $E_{min} / E_{max}$   
0.29

STUDIO ELETTRONICO ARDIZZONE PER. IND. DIEGO

Redattore Andrea Bonetti

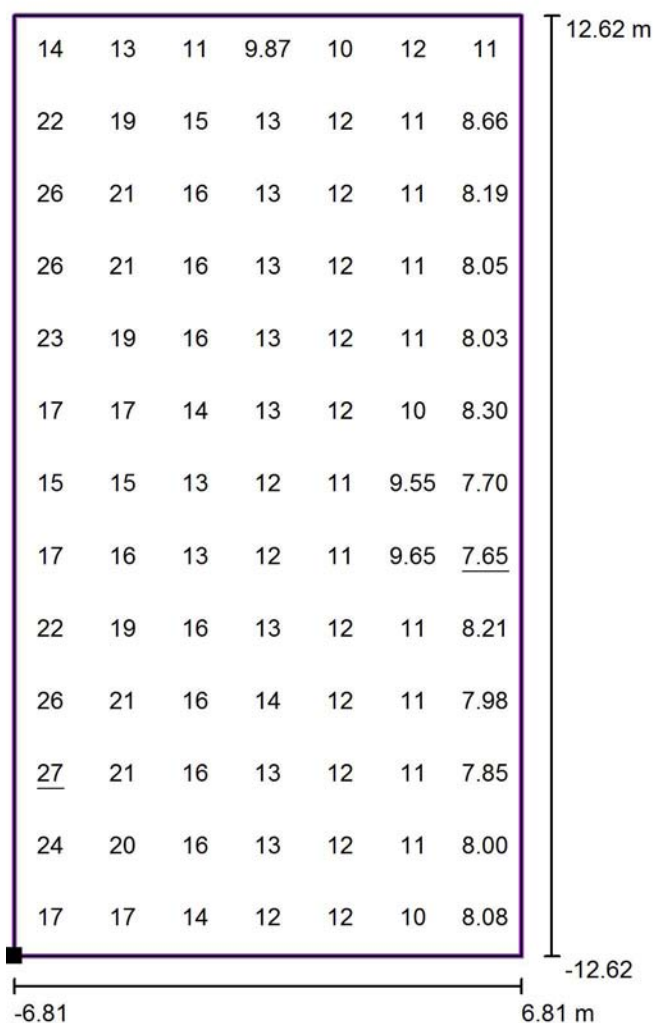
Telefono 035711020

Fax 035738703

e-Mail info@studioardizzone.it

Via G. Sora, 10  
24020 Fiorano al Serio (BG)

## Parcheggio oratorio / Griglia di calcolo 2 / Grafica dei valori (E, perpendicolare)



Valori in Lux, Scala 1 : 203

Posizione della superficie nella  
scena esterna:  
Punto contrassegnato: (72.621 m,  
19.363 m, 0.000 m)



Reticolo: 7 x 13 Punti

 $E_m$  [lx]  
14

 $E_{min}$  [lx]  
7.65

 $E_{max}$  [lx]  
27

 $E_{min} / E_m$   
0.55

 $E_{min} / E_{max}$   
0.29

STUDIO ELETTRONICO ARDIZZONE PER. IND. DIEGO

Redattore Andrea Bonetti

Via G. Sora, 10  
24020 Fiorano al Serio (BG)

Telefono 035711020

Fax 035738703

e-Mail info@studioardizzone.it

## Parcheggio oratorio / Griglia di calcolo 2 / Tabella (E, perpendicolare)



Posizione della superficie nella  
scena esterna:  
Punto contrassegnato: (72.621 m,  
19.363 m, 0.000 m)



<b>24.270</b>	14	13	11	9.87	10	12	11
<b>22.329</b>	22	19	15	13	12	11	8.66
<b>20.387</b>	26	21	16	13	12	11	8.19
<b>18.445</b>	26	21	16	13	12	11	8.05
<b>16.504</b>	23	19	16	13	12	11	8.03
<b>14.562</b>	17	17	14	13	12	10	8.30
<b>12.621</b>	15	15	13	12	11	9.55	7.70
<b>10.679</b>	17	16	13	12	11	9.65	<u>7.65</u>
<b>8.737</b>	22	19	16	13	12	11	8.21
<b>6.796</b>	26	21	16	14	12	11	7.98
<b>4.854</b>	<u>27</u>	21	16	13	12	11	7.85
<b>2.912</b>	24	20	16	13	12	11	8.00
<b>0.971</b>	17	17	14	12	12	10	8.08
<b>m</b>	<b>0.972</b>	<b>2.917</b>	<b>4.861</b>	<b>6.806</b>	<b>8.750</b>	<b>10.694</b>	<b>12.639</b>

Attenzione: Le coordinate si riferiscono all'immagine rappresentata sopra. Valori in Lux.

Reticolo: 7 x 13 Punti

 $E_m$  [lx]  
14

 $E_{min}$  [lx]  
7.65

 $E_{max}$  [lx]  
27

 $E_{min} / E_m$   
0.55

 $E_{min} / E_{max}$   
0.29

STUDIO ELETTRONICO ARDIZZONE PER. IND. DIEGO

Redattore Andrea Bonetti

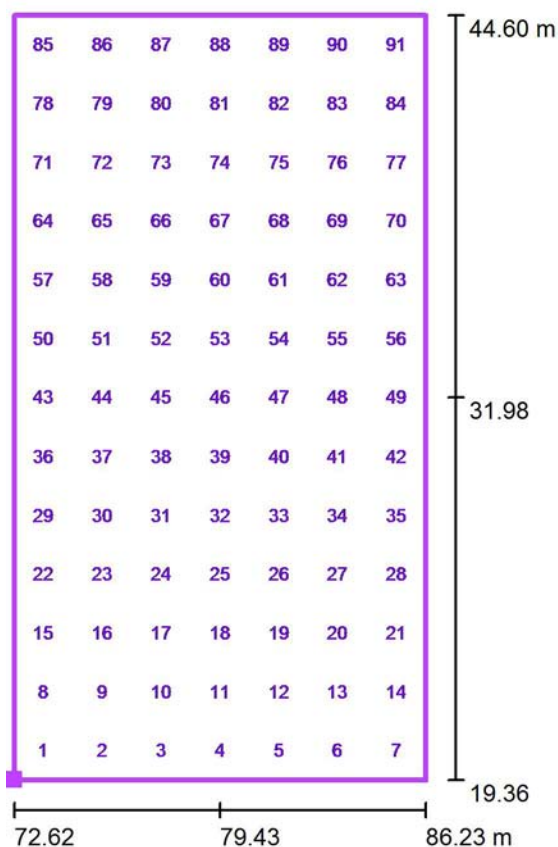
Telefono 035711020

Fax 035738703

e-Mail info@studioardizzone.it

Via G. Sora, 10  
24020 Fiorano al Serio (BG)

## Parcheggio oratorio / Griglia di calcolo 2 / Valori del punto (E, perpendicolare)



Posizione della superficie nella  
scena esterna:  
Punto contrassegnato: (72.621 m,  
19.363 m, 0.000 m)



No.	Posizione [m]			Valore [lx]
	X	Y	Z	
1	73.593	20.334	0.000	17
2	75.538	20.334	0.000	17
3	77.482	20.334	0.000	14
4	79.427	20.334	0.000	12
5	81.371	20.334	0.000	12

Numero Punti: 91

 $E_m$  [lx]  
14

 $E_{min}$  [lx]  
7.65

 $E_{max}$  [lx]  
27

 $E_{min} / E_m$   
0.55

 $E_{min} / E_{max}$   
0.29

STUDIO ELETTRONICO ARDIZZONE PER. IND. DIEGO

Redattore Andrea Bonetti

Telefono 035711020

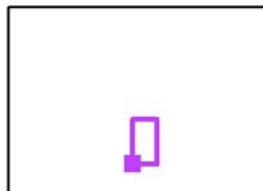
Fax 035738703

e-Mail info@studioardizzone.it

Via G. Sora, 10  
24020 Fiorano al Serio (BG)

## Parcheggio oratorio / Griglia di calcolo 2 / Valori del punto (E, perpendicolare)

Posizione della superficie nella  
scena esterna:  
Punto contrassegnato: (72.621 m,  
19.363 m, 0.000 m)



No.	Posizione [m]			Valore [lx]
	X	Y	Z	
6	83.315	20.334	0.000	10
7	85.260	20.334	0.000	8.08
8	73.593	22.275	0.000	24
9	75.538	22.275	0.000	20
10	77.482	22.275	0.000	16
11	79.427	22.275	0.000	13
12	81.371	22.275	0.000	12
13	83.315	22.275	0.000	11
14	85.260	22.275	0.000	8.00
15	73.593	24.217	0.000	27
16	75.538	24.217	0.000	21
17	77.482	24.217	0.000	16
18	79.427	24.217	0.000	13
19	81.371	24.217	0.000	12
20	83.315	24.217	0.000	11
21	85.260	24.217	0.000	7.85
22	73.593	26.159	0.000	26
23	75.538	26.159	0.000	21
24	77.482	26.159	0.000	16
25	79.427	26.159	0.000	14
26	81.371	26.159	0.000	12
27	83.315	26.159	0.000	11
28	85.260	26.159	0.000	7.98
29	73.593	28.100	0.000	22
30	75.538	28.100	0.000	19
31	77.482	28.100	0.000	16
32	79.427	28.100	0.000	13

Numero Punti: 91

 $E_m$  [lx]  
14

 $E_{min}$  [lx]  
7.65

 $E_{max}$  [lx]  
27

 $E_{min} / E_m$   
0.55

 $E_{min} / E_{max}$   
0.29

STUDIO ELETTRONICO ARDIZZONE PER. IND. DIEGO

Redattore Andrea Bonetti

Telefono 035711020

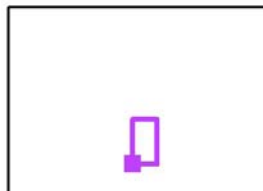
Fax 035738703

e-Mail info@studioardizzone.it

Via G. Sora, 10  
24020 Fiorano al Serio (BG)

## Parcheggio oratorio / Griglia di calcolo 2 / Valori del punto (E, perpendicolare)

Posizione della superficie nella  
scena esterna:  
Punto contrassegnato: (72.621 m,  
19.363 m, 0.000 m)



No.	Posizione [m]			Valore [lx]
	X	Y	Z	
33	81.371	28.100	0.000	12
34	83.315	28.100	0.000	11
35	85.260	28.100	0.000	8.21
36	73.593	30.042	0.000	17
37	75.538	30.042	0.000	16
38	77.482	30.042	0.000	13
39	79.427	30.042	0.000	12
40	81.371	30.042	0.000	11
41	83.315	30.042	0.000	9.65
42	85.260	30.042	0.000	7.65
43	73.593	31.984	0.000	15
44	75.538	31.984	0.000	15
45	77.482	31.984	0.000	13
46	79.427	31.984	0.000	12
47	81.371	31.984	0.000	11
48	83.315	31.984	0.000	9.55
49	85.260	31.984	0.000	7.70
50	73.593	33.925	0.000	17
51	75.538	33.925	0.000	17
52	77.482	33.925	0.000	14
53	79.427	33.925	0.000	13
54	81.371	33.925	0.000	12
55	83.315	33.925	0.000	10
56	85.260	33.925	0.000	8.30
57	73.593	35.867	0.000	23
58	75.538	35.867	0.000	19
59	77.482	35.867	0.000	16

Numero Punti: 91

 $E_m$  [lx]  
14

 $E_{min}$  [lx]  
7.65

 $E_{max}$  [lx]  
27

 $E_{min} / E_m$   
0.55

 $E_{min} / E_{max}$   
0.29

STUDIO ELETTRONICO ARDIZZONE PER. IND. DIEGO

Redattore Andrea Bonetti

Telefono 035711020

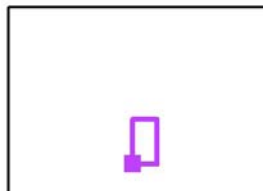
Fax 035738703

e-Mail info@studioardizzone.it

Via G. Sora, 10  
24020 Fiorano al Serio (BG)

## Parcheggio oratorio / Griglia di calcolo 2 / Valori del punto (E, perpendicolare)

Posizione della superficie nella  
scena esterna:  
Punto contrassegnato: (72.621 m,  
19.363 m, 0.000 m)



No.	Posizione [m]			Valore [lx]
	X	Y	Z	
60	79.427	35.867	0.000	13
61	81.371	35.867	0.000	12
62	83.315	35.867	0.000	11
63	85.260	35.867	0.000	8.03
64	73.593	37.808	0.000	26
65	75.538	37.808	0.000	21
66	77.482	37.808	0.000	16
67	79.427	37.808	0.000	13
68	81.371	37.808	0.000	12
69	83.315	37.808	0.000	11
70	85.260	37.808	0.000	8.05
71	73.593	39.750	0.000	26
72	75.538	39.750	0.000	21
73	77.482	39.750	0.000	16
74	79.427	39.750	0.000	13
75	81.371	39.750	0.000	12
76	83.315	39.750	0.000	11
77	85.260	39.750	0.000	8.19
78	73.593	41.692	0.000	22
79	75.538	41.692	0.000	19
80	77.482	41.692	0.000	15
81	79.427	41.692	0.000	13
82	81.371	41.692	0.000	12
83	83.315	41.692	0.000	11
84	85.260	41.692	0.000	8.66
85	73.593	43.633	0.000	14
86	75.538	43.633	0.000	13

Numero Punti: 91

 $E_m$  [lx]  
14

 $E_{min}$  [lx]  
7.65

 $E_{max}$  [lx]  
27

 $E_{min} / E_m$   
0.55

 $E_{min} / E_{max}$   
0.29



STUDIO ELETTRONICO ARDIZZONE PER. IND. DIEGO

Redattore Andrea Bonetti

Telefono 035711020

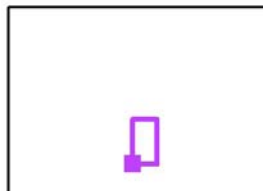
Fax 035738703

Via G. Sora, 10  
24020 Fiorano al Serio (BG)

e-Mail info@studioardizzone.it

## **Parcheggio oratorio / Griglia di calcolo 2 / Valori del punto (E, perpendicolare)**

Posizione della superficie nella  
scena esterna:  
Punto contrassegnato: (72.621 m,  
19.363 m, 0.000 m)



No.	Posizione [m]			Valore [lx]
	X	Y	Z	
87	77.482	43.633	0.000	11
88	79.427	43.633	0.000	9.87
89	81.371	43.633	0.000	10
90	83.315	43.633	0.000	12
91	85.260	43.633	0.000	11

Numero Punti: 91

 $E_m$  [lx]  
14

 $E_{min}$  [lx]  
7.65

 $E_{max}$  [lx]  
27

 $E_{min} / E_m$   
0.55

 $E_{min} / E_{max}$   
0.29

STUDIO ELETTRONICO ARDIZZONE PER. IND. DIEGO

Redattore Andrea Bonetti

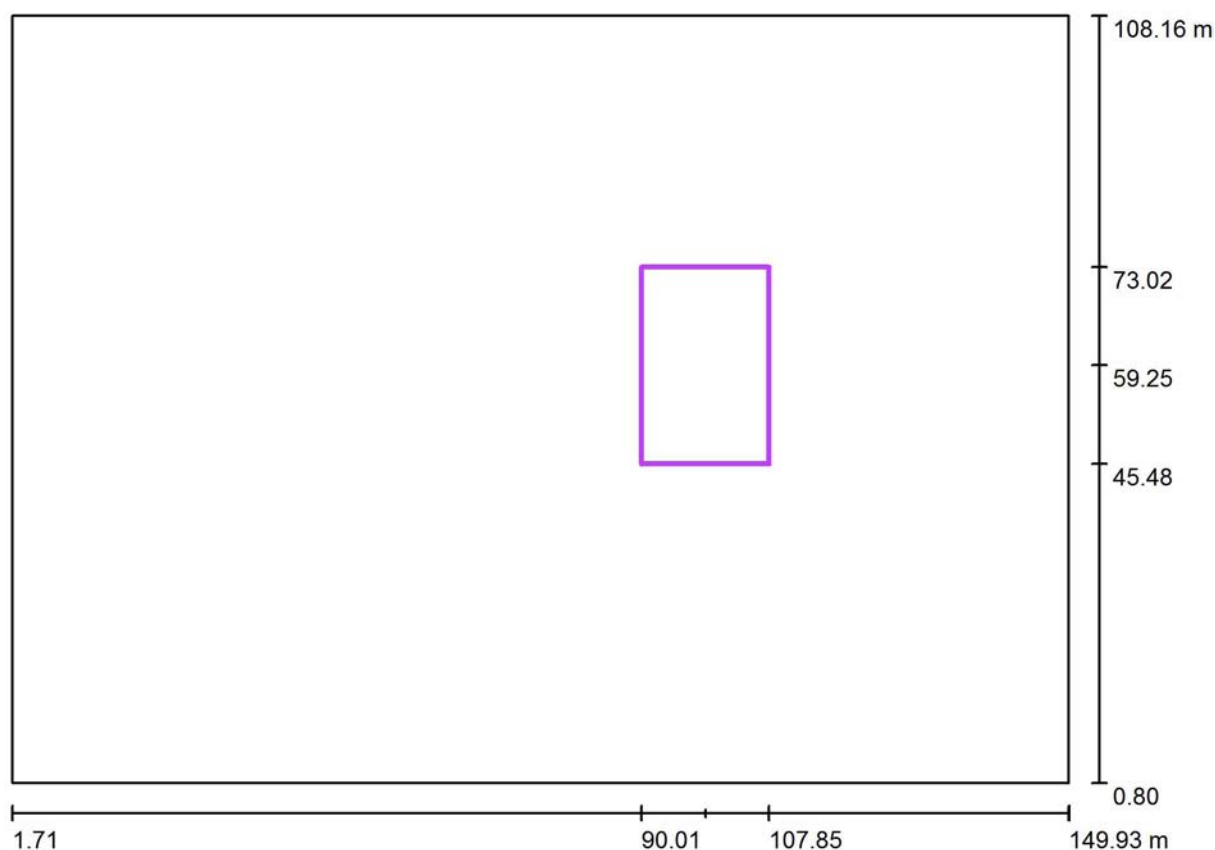
Telefono 035711020

Fax 035738703

e-Mail info@studioardizzone.it

Via G. Sora, 10  
24020 Fiorano al Serio (BG)

## Parceggio oratorio / Griglia di calcolo 2 / Riepilogo



Scala 1 : 1060

Posizione: (98.927 m, 59.253 m, 0.000 m)

Dimensioni: (17.841 m, 27.537 m)

Rotazione: (0.0°, 0.0°, 0.0°)

Tipo: Normale, Reticolo: 9 x 13 Punti

### Panoramica risultati

No.	Tipo	$E_m$ [lx]	$E_{min}$ [lx]	$E_{max}$ [lx]	$E_{min} / E_m$	$E_{min} / E_{max}$	$E_h / E_m$	H [m]	Fotocamera
1	perpendicolare	17	7.17	36	0.43	0.20	/	0.000	/

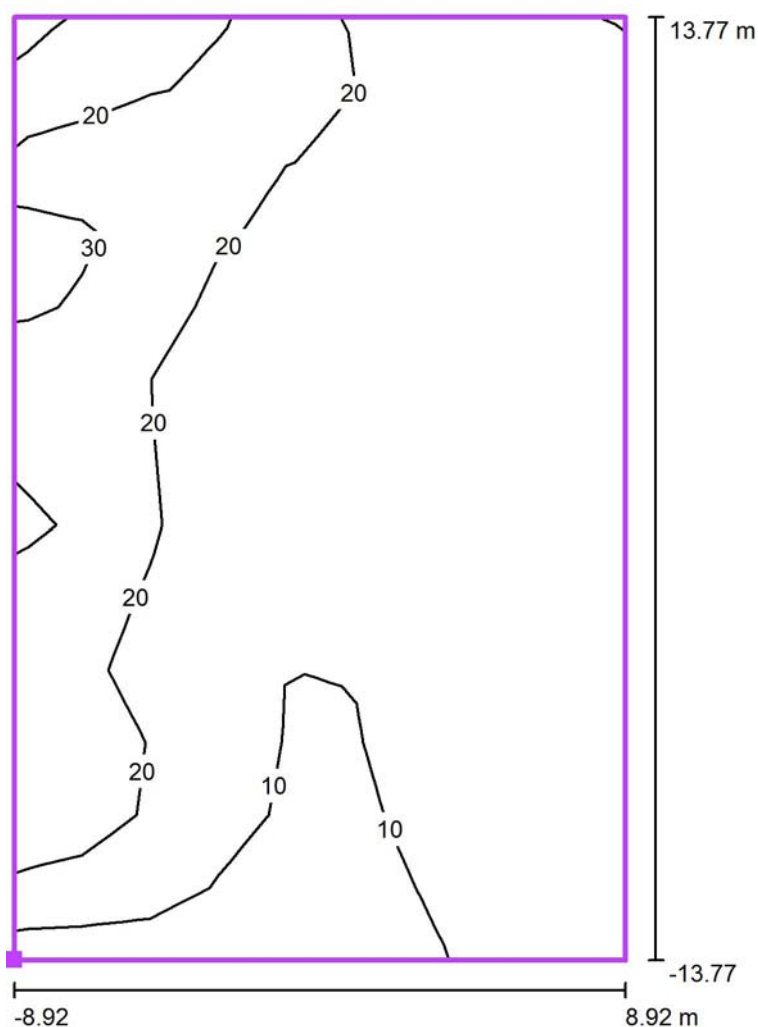
 $E_{h\ m} / E_m$  = Rapporto tra illuminamento centrale orizzontale e verticale, H = Altezza di misurazione

STUDIO ELETTROTECNICO ARDIZZONE PER. IND. DIEGO

 Via G. Sora, 10  
 24020 Fiorano al Serio (BG)

 Redattore Andrea Bonetti  
 Telefono 035711020  
 Fax 035738703  
 e-Mail info@studioardizzone.it

## Parcheggio oratorio / Griglia di calcolo 2 / Isolinee (E, perpendicolare)



Valori in Lux, Scala 1 : 221

 Posizione della superficie nella  
 scena esterna:  
 Punto contrassegnato: (90.007 m,  
 45.484 m, 0.000 m)


Reticolo: 9 x 13 Punti

 $E_m$  [lx]  
 17

 $E_{min}$  [lx]  
 7.17

 $E_{max}$  [lx]  
 36

 $E_{min} / E_m$   
 0.43

 $E_{min} / E_{max}$   
 0.20

STUDIO ELETTRONICO ARDIZZONE PER. IND. DIEGO

Redattore Andrea Bonetti

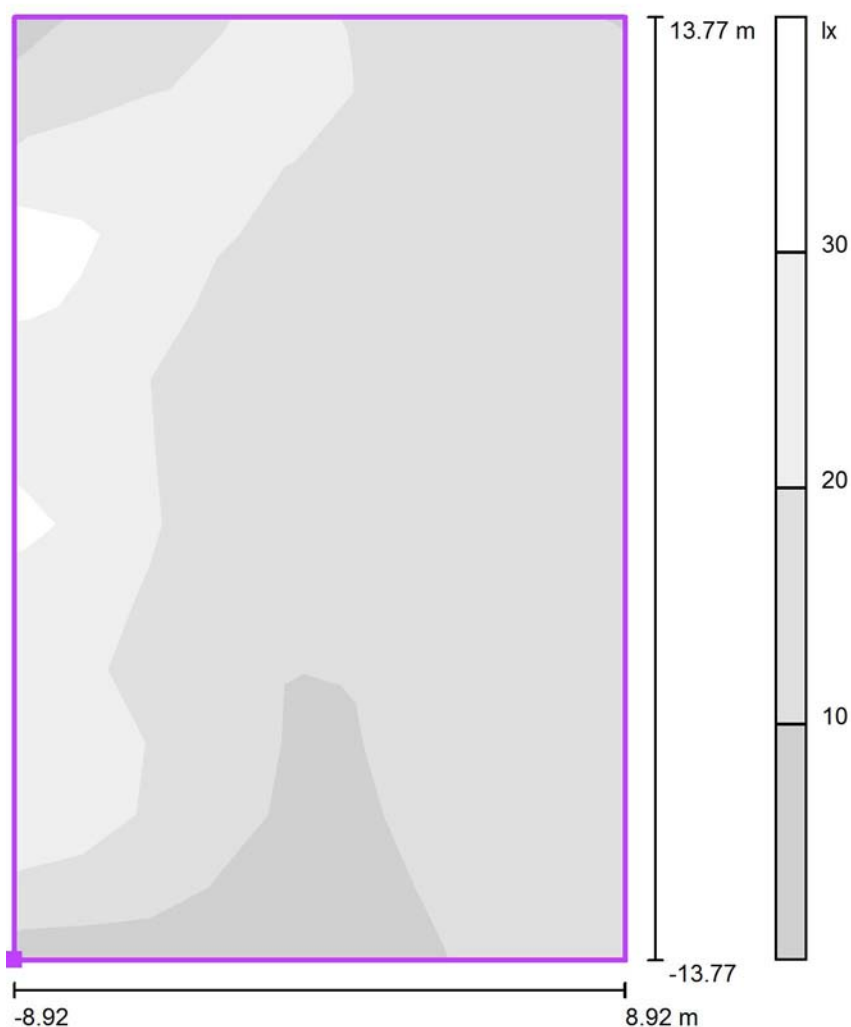
Telefono 035711020

Fax 035738703

e-Mail info@studioardizzone.it

Via G. Sora, 10  
24020 Fiorano al Serio (BG)

## **Parceggio oratorio / Griglia di calcolo 2 / Livelli di grigio (E, perpendicolare)**



Scala 1 : 221

Posizione della superficie nella  
scena esterna:  
Punto contrassegnato: (90.007 m,  
45.484 m, 0.000 m)



Reticolo: 9 x 13 Punti

 $E_m$  [lx]  
17

 $E_{min}$  [lx]  
7.17

 $E_{max}$  [lx]  
36

 $E_{min} / E_m$   
0.43

 $E_{min} / E_{max}$   
0.20

STUDIO ELETTRONICO ARDIZZONE PER. IND. DIEGO

Redattore Andrea Bonetti

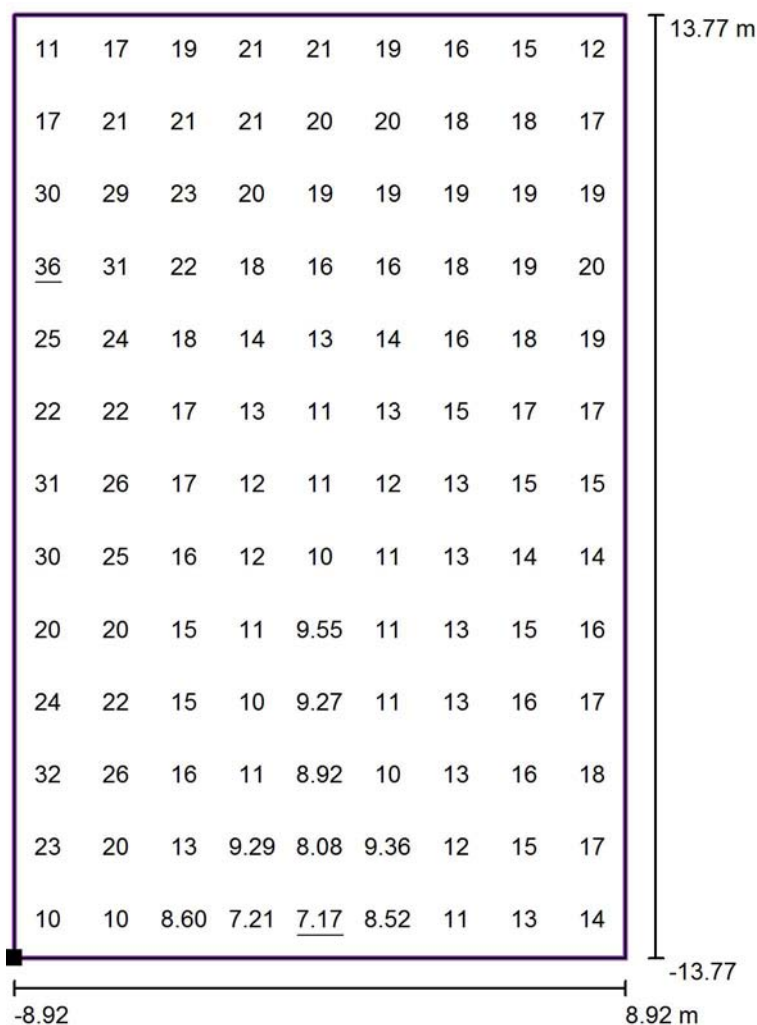
Telefono 035711020

Fax 035738703

e-Mail info@studioardizzone.it

Via G. Sora, 10  
24020 Fiorano al Serio (BG)

## Parcheggio oratorio / Griglia di calcolo 2 / Grafica dei valori (E, perpendicolare)



Valori in Lux, Scala 1 : 221

Posizione della superficie nella  
scena esterna:  
Punto contrassegnato: (90.007 m,  
45.484 m, 0.000 m)



Reticolo: 9 x 13 Punti

 $E_m$  [lx]  
17

 $E_{min}$  [lx]  
7.17

 $E_{max}$  [lx]  
36

 $E_{min} / E_m$   
0.43

 $E_{min} / E_{max}$   
0.20

STUDIO ELETTRONICO ARDIZZONE PER. IND. DIEGO

Redattore Andrea Bonetti

Via G. Sora, 10  
24020 Fiorano al Serio (BG)

Telefono 035711020

Fax 035738703

e-Mail info@studioardizzone.it

## Parcheggio oratorio / Griglia di calcolo 2 / Tabella (E, perpendicolare)



Posizione della superficie nella  
scena esterna:  
Punto contrassegnato: (90.007 m,  
45.484 m, 0.000 m)



<b>26.478</b>	11	17	19	21	21	19	16	15	12
<b>24.360</b>	17	21	21	21	20	20	18	18	17
<b>22.241</b>	30	29	23	20	19	19	19	19	19
<b>20.123</b>	<u>36</u>	31	22	18	16	16	18	19	20
<b>18.005</b>	25	24	18	14	13	14	16	18	19
<b>15.887</b>	22	22	17	13	11	13	15	17	17
<b>13.769</b>	31	26	17	12	11	12	13	15	15
<b>11.650</b>	30	25	16	12	10	11	13	14	14
<b>9.532</b>	20	20	15	11	9.55	11	13	15	16
<b>7.414</b>	24	22	15	10	9.27	11	13	16	17
<b>5.296</b>	32	26	16	11	8.92	10	13	16	18
<b>3.177</b>	23	20	13	9.29	8.08	9.36	12	15	17
<b>1.059</b>	10	10	8.60	7.21	<u>7.17</u>	8.52	11	13	14
<b>m</b>	<b>0.991</b>	<b>2.974</b>	<b>4.956</b>	<b>6.938</b>	<b>8.921</b>	<b>10.903</b>	<b>12.885</b>	<b>14.868</b>	<b>16.850</b>

Attenzione: Le coordinate si riferiscono all'immagine rappresentata sopra. Valori in Lux.

Reticolo: 9 x 13 Punti

 $E_m$  [lx]  
17

 $E_{min}$  [lx]  
7.17

 $E_{max}$  [lx]  
36

 $E_{min} / E_m$   
0.43

 $E_{min} / E_{max}$   
0.20

STUDIO ELETTRONICO ARDIZZONE PER. IND. DIEGO

Redattore Andrea Bonetti

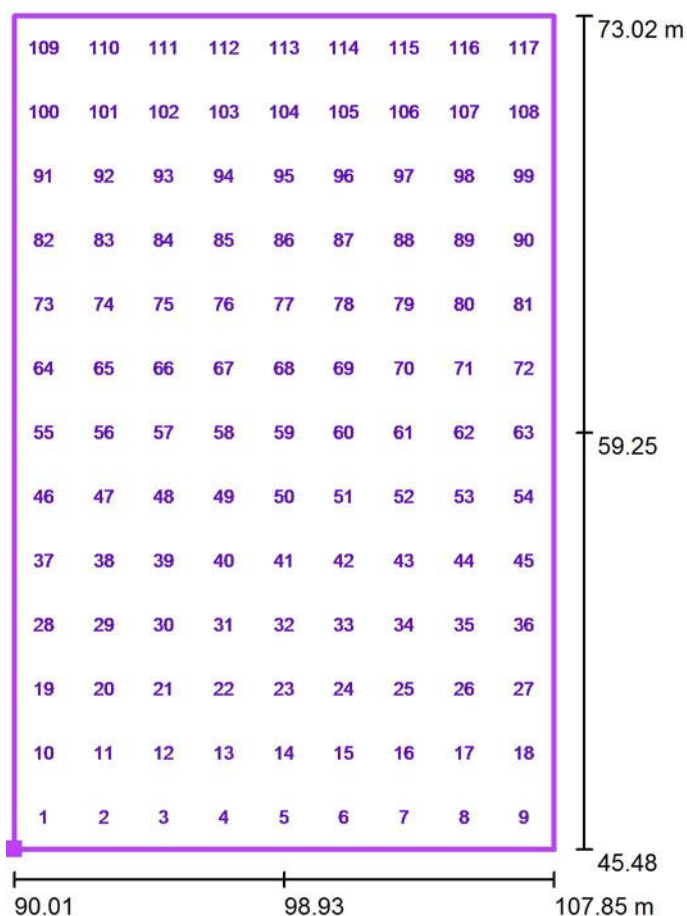
Telefono 035711020

Fax 035738703

e-Mail info@studioardizzone.it

Via G. Sora, 10  
24020 Fiorano al Serio (BG)

## Parcheggio oratorio / Griglia di calcolo 2 / Valori del punto (E, perpendicolare)



Posizione della superficie nella  
scena esterna:  
Punto contrassegnato: (90.007 m,  
45.484 m, 0.000 m)



No.	Posizione [m]			Valore [lx]
	X	Y	Z	
1	90.998	46.543	0.000	10
2	92.980	46.543	0.000	10
3	94.963	46.543	0.000	8.60
4	96.945	46.543	0.000	7.21
5	98.927	46.543	0.000	7.17

Numero Punti: 117

 $E_m$  [lx]  
17

 $E_{min}$  [lx]  
7.17

 $E_{max}$  [lx]  
36

 $E_{min} / E_m$   
0.43

 $E_{min} / E_{max}$   
0.20

STUDIO ELETTRONICO ARDIZZONE PER. IND. DIEGO

Redattore Andrea Bonetti

Telefono 035711020

Fax 035738703

e-Mail info@studioardizzone.it

Via G. Sora, 10  
24020 Fiorano al Serio (BG)

## Parcheggio oratorio / Griglia di calcolo 2 / Valori del punto (E, perpendicolare)

Posizione della superficie nella  
scena esterna:  
Punto contrassegnato: (90.007 m,  
45.484 m, 0.000 m)



No.	Posizione [m]			Valore [lx]
	X	Y	Z	
6	100.910	46.543	0.000	8.52
7	102.892	46.543	0.000	11
8	104.875	46.543	0.000	13
9	106.857	46.543	0.000	14
10	90.998	48.661	0.000	23
11	92.980	48.661	0.000	20
12	94.963	48.661	0.000	13
13	96.945	48.661	0.000	9.29
14	98.927	48.661	0.000	8.08
15	100.910	48.661	0.000	9.36
16	102.892	48.661	0.000	12
17	104.875	48.661	0.000	15
18	106.857	48.661	0.000	17
19	90.998	50.780	0.000	32
20	92.980	50.780	0.000	26
21	94.963	50.780	0.000	16
22	96.945	50.780	0.000	11
23	98.927	50.780	0.000	8.92
24	100.910	50.780	0.000	10
25	102.892	50.780	0.000	13
26	104.875	50.780	0.000	16
27	106.857	50.780	0.000	18
28	90.998	52.898	0.000	24
29	92.980	52.898	0.000	22
30	94.963	52.898	0.000	15
31	96.945	52.898	0.000	10
32	98.927	52.898	0.000	9.27

Numero Punti: 117

 $E_m$  [lx]  
17

 $E_{min}$  [lx]  
7.17

 $E_{max}$  [lx]  
36

 $E_{min} / E_m$   
0.43

 $E_{min} / E_{max}$   
0.20



STUDIO ELETTRONICO ARDIZZONE PER. IND. DIEGO

Redattore Andrea Bonetti

Telefono 035711020

Fax 035738703

e-Mail info@studioardizzone.it

Via G. Sora, 10  
24020 Fiorano al Serio (BG)

## Parcheggio oratorio / Griglia di calcolo 2 / Valori del punto (E, perpendicolare)

Posizione della superficie nella  
scena esterna:  
Punto contrassegnato: (90.007 m,  
45.484 m, 0.000 m)



No.	Posizione [m]			Valore [lx]
	X	Y	Z	
33	100.910	52.898	0.000	11
34	102.892	52.898	0.000	13
35	104.875	52.898	0.000	16
36	106.857	52.898	0.000	17
37	90.998	55.016	0.000	20
38	92.980	55.016	0.000	20
39	94.963	55.016	0.000	15
40	96.945	55.016	0.000	11
41	98.927	55.016	0.000	9.55
42	100.910	55.016	0.000	11
43	102.892	55.016	0.000	13
44	104.875	55.016	0.000	15
45	106.857	55.016	0.000	16
46	90.998	57.134	0.000	30
47	92.980	57.134	0.000	25
48	94.963	57.134	0.000	16
49	96.945	57.134	0.000	12
50	98.927	57.134	0.000	10
51	100.910	57.134	0.000	11
52	102.892	57.134	0.000	13
53	104.875	57.134	0.000	14
54	106.857	57.134	0.000	14
55	90.998	59.253	0.000	31
56	92.980	59.253	0.000	26
57	94.963	59.253	0.000	17
58	96.945	59.253	0.000	12
59	98.927	59.253	0.000	11

Numero Punti: 117

 $E_m$  [lx]  
17

 $E_{min}$  [lx]  
7.17

 $E_{max}$  [lx]  
36

 $E_{min} / E_m$   
0.43

 $E_{min} / E_{max}$   
0.20

STUDIO ELETTRONICO ARDIZZONE PER. IND. DIEGO

Redattore Andrea Bonetti

Telefono 035711020

Fax 035738703

e-Mail info@studioardizzone.it

Via G. Sora, 10  
24020 Fiorano al Serio (BG)

## Parcheggio oratorio / Griglia di calcolo 2 / Valori del punto (E, perpendicolare)

Posizione della superficie nella  
scena esterna:  
Punto contrassegnato: (90.007 m,  
45.484 m, 0.000 m)



No.	Posizione [m]			Valore [lx]
	X	Y	Z	
60	100.910	59.253	0.000	12
61	102.892	59.253	0.000	13
62	104.875	59.253	0.000	15
63	106.857	59.253	0.000	15
64	90.998	61.371	0.000	22
65	92.980	61.371	0.000	22
66	94.963	61.371	0.000	17
67	96.945	61.371	0.000	13
68	98.927	61.371	0.000	11
69	100.910	61.371	0.000	13
70	102.892	61.371	0.000	15
71	104.875	61.371	0.000	17
72	106.857	61.371	0.000	17
73	90.998	63.489	0.000	25
74	92.980	63.489	0.000	24
75	94.963	63.489	0.000	18
76	96.945	63.489	0.000	14
77	98.927	63.489	0.000	13
78	100.910	63.489	0.000	14
79	102.892	63.489	0.000	16
80	104.875	63.489	0.000	18
81	106.857	63.489	0.000	19
82	90.998	65.607	0.000	36
83	92.980	65.607	0.000	31
84	94.963	65.607	0.000	22
85	96.945	65.607	0.000	18
86	98.927	65.607	0.000	16

Numero Punti: 117

 $E_m$  [lx]  
17

 $E_{min}$  [lx]  
7.17

 $E_{max}$  [lx]  
36

 $E_{min} / E_m$   
0.43

 $E_{min} / E_{max}$   
0.20

STUDIO ELETTRONICO ARDIZZONE PER. IND. DIEGO

Redattore Andrea Bonetti

Telefono 035711020

Fax 035738703

e-Mail info@studioardizzone.it

Via G. Sora, 10  
24020 Fiorano al Serio (BG)

## Parcheggio oratorio / Griglia di calcolo 2 / Valori del punto (E, perpendicolare)

Posizione della superficie nella  
scena esterna:  
Punto contrassegnato: (90.007 m,  
45.484 m, 0.000 m)



No.	Posizione [m]			Valore [lx]
	X	Y	Z	
87	100.910	65.607	0.000	16
88	102.892	65.607	0.000	18
89	104.875	65.607	0.000	19
90	106.857	65.607	0.000	20
91	90.998	67.725	0.000	30
92	92.980	67.725	0.000	29
93	94.963	67.725	0.000	23
94	96.945	67.725	0.000	20
95	98.927	67.725	0.000	19
96	100.910	67.725	0.000	19
97	102.892	67.725	0.000	19
98	104.875	67.725	0.000	19
99	106.857	67.725	0.000	19
100	90.998	69.844	0.000	17
101	92.980	69.844	0.000	21
102	94.963	69.844	0.000	21
103	96.945	69.844	0.000	21
104	98.927	69.844	0.000	20
105	100.910	69.844	0.000	20
106	102.892	69.844	0.000	18
107	104.875	69.844	0.000	18
108	106.857	69.844	0.000	17
109	90.998	71.962	0.000	11
110	92.980	71.962	0.000	17
111	94.963	71.962	0.000	19
112	96.945	71.962	0.000	21
113	98.927	71.962	0.000	21

Numero Punti: 117

 $E_m$  [lx]  
17

 $E_{min}$  [lx]  
7.17

 $E_{max}$  [lx]  
36

 $E_{min} / E_m$   
0.43

 $E_{min} / E_{max}$   
0.20

STUDIO ELETTROTECNICO ARDIZZONE PER. IND. DIEGO

Redattore Andrea Bonetti

Telefono 035711020

Fax 035738703

Via G. Sora, 10  
24020 Fiorano al Serio (BG)

e-Mail info@studioardizzone.it

## **Parcheggio oratorio / Griglia di calcolo 2 / Valori del punto (E, perpendicolare)**

Posizione della superficie nella  
scena esterna:  
Punto contrassegnato: (90.007 m,  
45.484 m, 0.000 m)



No.	Posizione [m]			Valore [lx]
	X	Y	Z	
114	100.910	71.962	0.000	19
115	102.892	71.962	0.000	16
116	104.875	71.962	0.000	15
117	106.857	71.962	0.000	12

Numero Punti: 117

$E_m$ [lx]	$E_{min}$ [lx]	$E_{max}$ [lx]	$E_{min} / E_m$	$E_{min} / E_{max}$
17	7.17	36	0.43	0.20

STUDIO ELETTRONICO ARDIZZONE PER. IND. DIEGO

Redattore Andrea Bonetti

Telefono 035711020

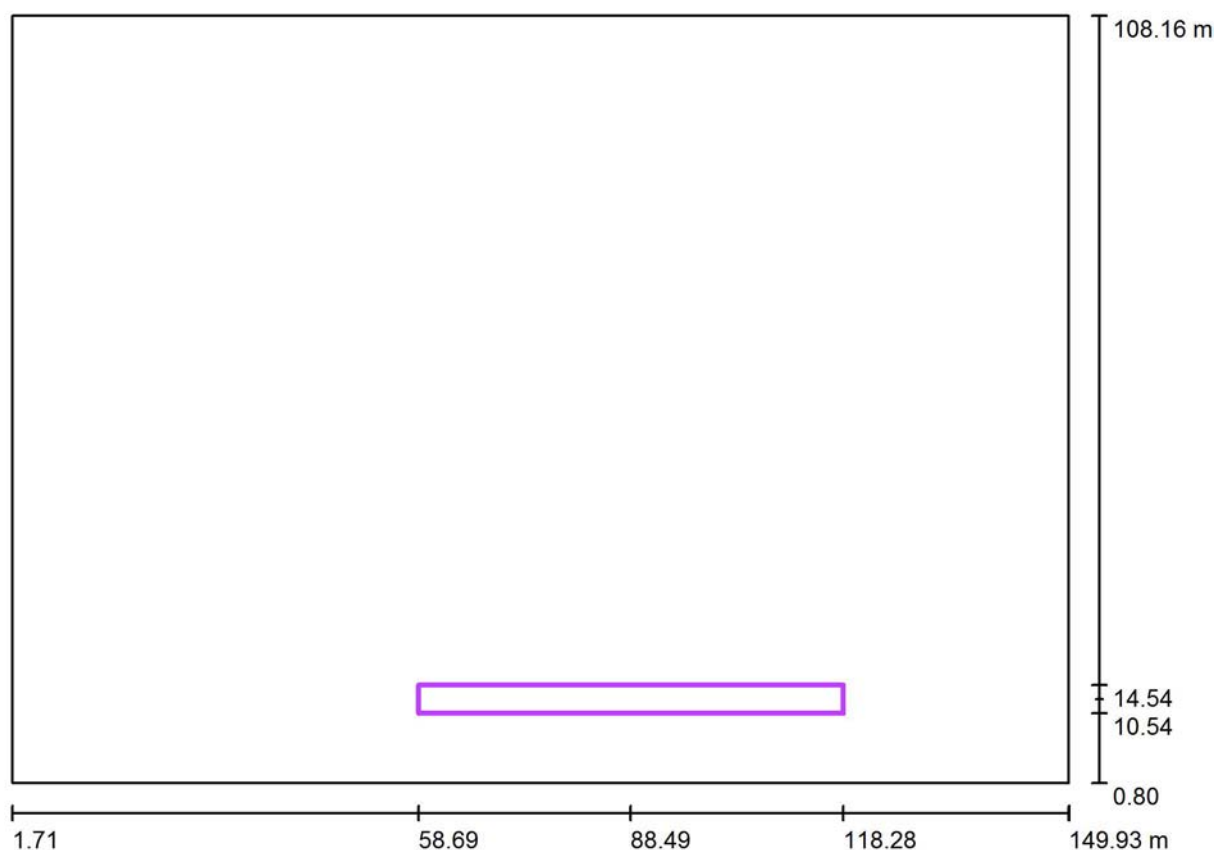
Fax 035738703

e-Mail info@studioardizzone.it

Via G. Sora, 10

24020 Fiorano al Serio (BG)

## Parcheggio oratorio / Griglia di calcolo 2 / Riepilogo



Scala 1 : 1060

Posizione: (88.485 m, 12.538 m, 0.000 m)

Dimensioni: (59.587 m, 4.000 m)

Rotazione: (0.0°, 0.0°, 0.0°)

Tipo: Normale, Reticolo: 17 x 1 Punti

### Panoramica risultati

No.	Tipo	$E_m$ [lx]	$E_{min}$ [lx]	$E_{max}$ [lx]	$E_{min} / E_m$	$E_{min} / E_{max}$	$E_h / E_m$	H [m]	Fotocamera
1	perpendicolare	5.82	3.11	8.90	0.54	0.35	/	0.000	/

 $E_h / E_m$  = Rapporto tra illuminamento centrale orizzontale e verticale, H = Altezza di misurazione

STUDIO ELETTROTECNICO ARDIZZONE PER. IND. DIEGO

Redattore Andrea Bonetti

Telefono 035711020

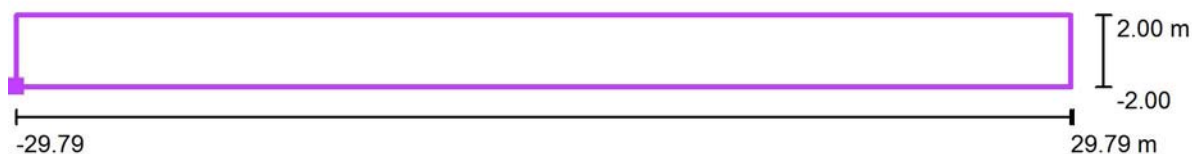
Fax 035738703

e-Mail info@studioardizzone.it

Via G. Sora, 10

24020 Fiorano al Serio (BG)

## Parcheggio oratorio / Griglia di calcolo 2 / Isolinee (E, perpendicolare)



Valori in Lux, Scala 1 : 426

Posizione della superficie nella  
 scena esterna:  
 Punto contrassegnato: (58.692 m,  
 10.538 m, 0.000 m)



Reticolo: 17 x 1 Punti

 $E_m$  [lx]  
 5.82

 $E_{min}$  [lx]  
 3.11

 $E_{max}$  [lx]  
 8.90

 $E_{min} / E_m$   
 0.54

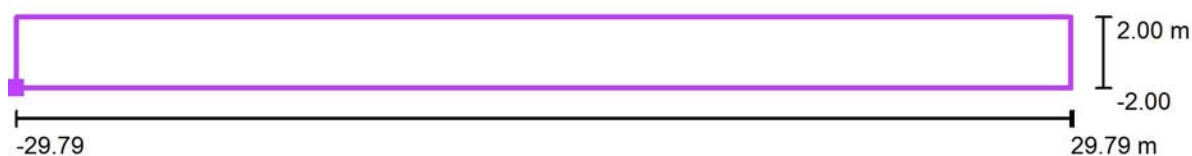
 $E_{min} / E_{max}$   
 0.35

STUDIO ELETTRONICO ARDIZZONE PER. IND. DIEGO

 Via G. Sora, 10  
 24020 Fiorano al Serio (BG)

 Redattore Andrea Bonetti  
 Telefono 035711020  
 Fax 035738703  
 e-Mail info@studioardizzone.it

## Parceggio oratorio / Griglia di calcolo 2 / Livelli di grigio (E, perpendicolare)



Scala 1 : 426

 Posizione della superficie nella  
 scena esterna:  
 Punto contrassegnato: (58.692 m,  
 10.538 m, 0.000 m)


Reticolo: 17 x 1 Punti

 $E_m$  [lx]  
 5.82

 $E_{min}$  [lx]  
 3.11

 $E_{max}$  [lx]  
 8.90

 $E_{min} / E_m$   
 0.54

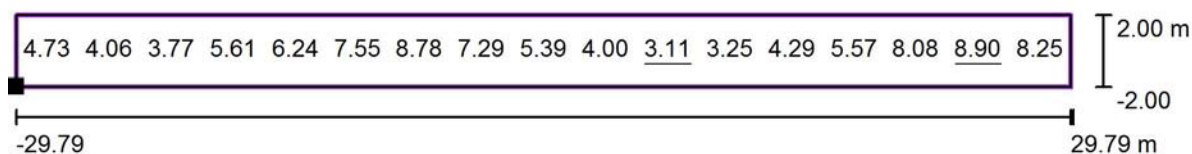
 $E_{min} / E_{max}$   
 0.35

STUDIO ELETTRONICO ARDIZZONE PER. IND. DIEGO

 Via G. Sora, 10  
 24020 Fiorano al Serio (BG)

 Redattore Andrea Bonetti  
 Telefono 035711020  
 Fax 035738703  
 e-Mail info@studioardizzone.it

## Parcheggio oratorio / Griglia di calcolo 2 / Grafica dei valori (E, perpendicolare)



Valori in Lux, Scala 1 : 426

 Posizione della superficie nella  
 scena esterna:  
 Punto contrassegnato: (58.692 m,  
 10.538 m, 0.000 m)


Reticolo: 17 x 1 Punti

 $E_m$  [lx]  
 5.82

 $E_{min}$  [lx]  
 3.11

 $E_{max}$  [lx]  
 8.90

 $E_{min} / E_m$   
 0.54

 $E_{min} / E_{max}$   
 0.35



STUDIO ELETTROTECNICO ARDIZZONE PER. IND. DIEGO

Redattore Andrea Bonetti

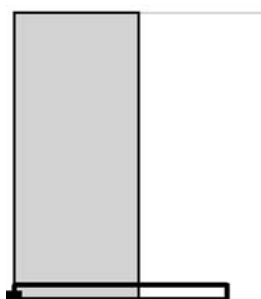
Via G, Sora, 10  
24020 Fiorano al Serio (BG)

Telefono 035711020

Fax 035738703

e-Mail info@studioardizzone.it

## Parcheggio oratorio / Griglia di calcolo 2 / Tabella (E, perpendicolare)



- ☐ Riquadro corrente  
☐ Altri riquadri

Posizione della superficie nella  
scena esterna:  
Punto contrassegnato: (58.692 m,  
10.538 m, 0.000 m)



<b>2.000</b>	4.73	4.06	3.77	5.61	6.24	7.55	8.78	7.29	5.39	4.00
<b>m</b>	<b>1.753</b>	<b>5.258</b>	<b>8.763</b>	<b>12.268</b>	<b>15.773</b>	<b>19.278</b>	<b>22.783</b>	<b>26.288</b>	<b>29.794</b>	<b>33.299</b>

Attenzione: Le coordinate si riferiscono all'immagine rappresentata sopra. Valori in Lux.

Reticolo: 17 x 1 Punti

 $E_m$  [lx]  
5.82

 $E_{min}$  [lx]  
3.11

 $E_{max}$  [lx]  
8.90

 $E_{min} / E_m$   
0.54

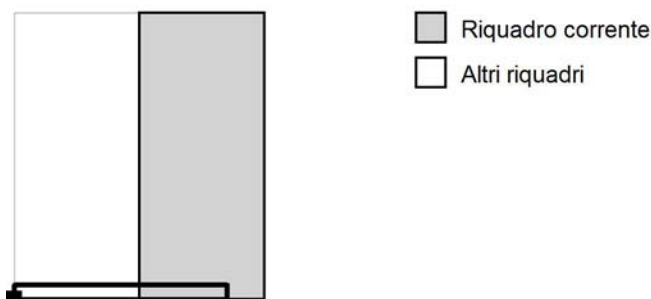
 $E_{min} / E_{max}$   
0.35

STUDIO ELETTROTECNICO ARDIZZONE PER. IND. DIEGO

 Via G. Sora, 10  
 24020 Fiorano al Serio (BG)

 Redattore Andrea Bonetti  
 Telefono 035711020  
 Fax 035738703  
 e-Mail info@studioardizzone.it

## Parcheggio oratorio / Griglia di calcolo 2 / Tabella (E, perpendicolare)


 Posizione della superficie nella  
 scena esterna:  
 Punto contrassegnato: (58.692 m,  
 10.538 m, 0.000 m)


<b>2.000</b>	<u>3.11</u>	3.25	4.29	5.57	8.08	<u>8.90</u>	8.25
<b>m</b>	<b>36.804</b>	<b>40.309</b>	<b>43.814</b>	<b>47.319</b>	<b>50.824</b>	<b>54.329</b>	<b>57.834</b>

Attenzione: Le coordinate si riferiscono all'immagine rappresentata sopra. Valori in Lux.

Reticolo: 17 x 1 Punti

$E_m$ [lx]	$E_{min}$ [lx]	$E_{max}$ [lx]	$E_{min} / E_m$	$E_{min} / E_{max}$
5.82	3.11	8.90	0.54	0.35

STUDIO ELETTRONICO ARDIZZONE PER. IND. DIEGO

Redattore Andrea Bonetti

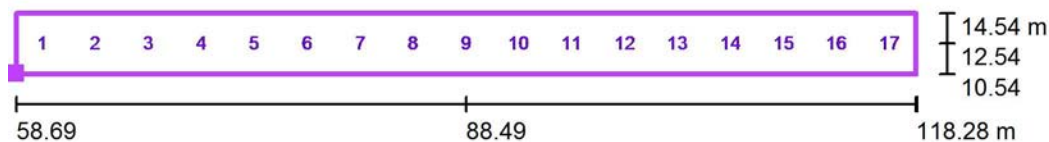
Telefono 035711020

Fax 035738703

e-Mail info@studioardizzone.it

Via G. Sora, 10  
24020 Fiorano al Serio (BG)

## Parcheggio oratorio / Griglia di calcolo 2 / Valori del punto (E, perpendicolare)



Posizione della superficie nella  
scena esterna:  
Punto contrassegnato: (58.692 m,  
10.538 m, 0.000 m)



No.	Posizione [m]			Valore [lx]
	X	Y	Z	
1	60.445	12.538	0.000	4.73
2	63.950	12.538	0.000	4.06
3	67.455	12.538	0.000	3.77
4	70.960	12.538	0.000	5.61
5	74.465	12.538	0.000	6.24

Numero Punti: 17

 $E_m$  [lx]  
5.82

 $E_{min}$  [lx]  
3.11

 $E_{max}$  [lx]  
8.90

 $E_{min} / E_m$   
0.54

 $E_{min} / E_{max}$   
0.35

STUDIO ELETTRONICO ARDIZZONE PER. IND. DIEGO

Redattore Andrea Bonetti

Telefono 035711020

Fax 035738703

e-Mail info@studioardizzone.it

Via G. Sora, 10

24020 Fiorano al Serio (BG)

## **Parcheggio oratorio / Griglia di calcolo 2 / Valori del punto (E, perpendicolare)**

Posizione della superficie nella  
scena esterna:

Punto contrassegnato: (58.692 m,  
10.538 m, 0.000 m)



No.	Posizione [m]			Valore [lx]
	X	Y	Z	
6	77.970	12.538	0.000	7.55
7	81.475	12.538	0.000	8.78
8	84.980	12.538	0.000	7.29
9	88.485	12.538	0.000	5.39
10	91.991	12.538	0.000	4.00
11	95.496	12.538	0.000	3.11
12	99.001	12.538	0.000	3.25
13	102.506	12.538	0.000	4.29
14	106.011	12.538	0.000	5.57
15	109.516	12.538	0.000	8.08
16	113.021	12.538	0.000	8.90
17	116.526	12.538	0.000	8.25

Numero Punti: 17

 $E_m$  [lx]  
5.82

 $E_{min}$  [lx]  
3.11

 $E_{max}$  [lx]  
8.90

 $E_{min} / E_m$   
0.54

 $E_{min} / E_{max}$   
0.35

STUDIO ELETTRONICO ARDIZZONE PER. IND. DIEGO

Redattore Andrea Bonetti

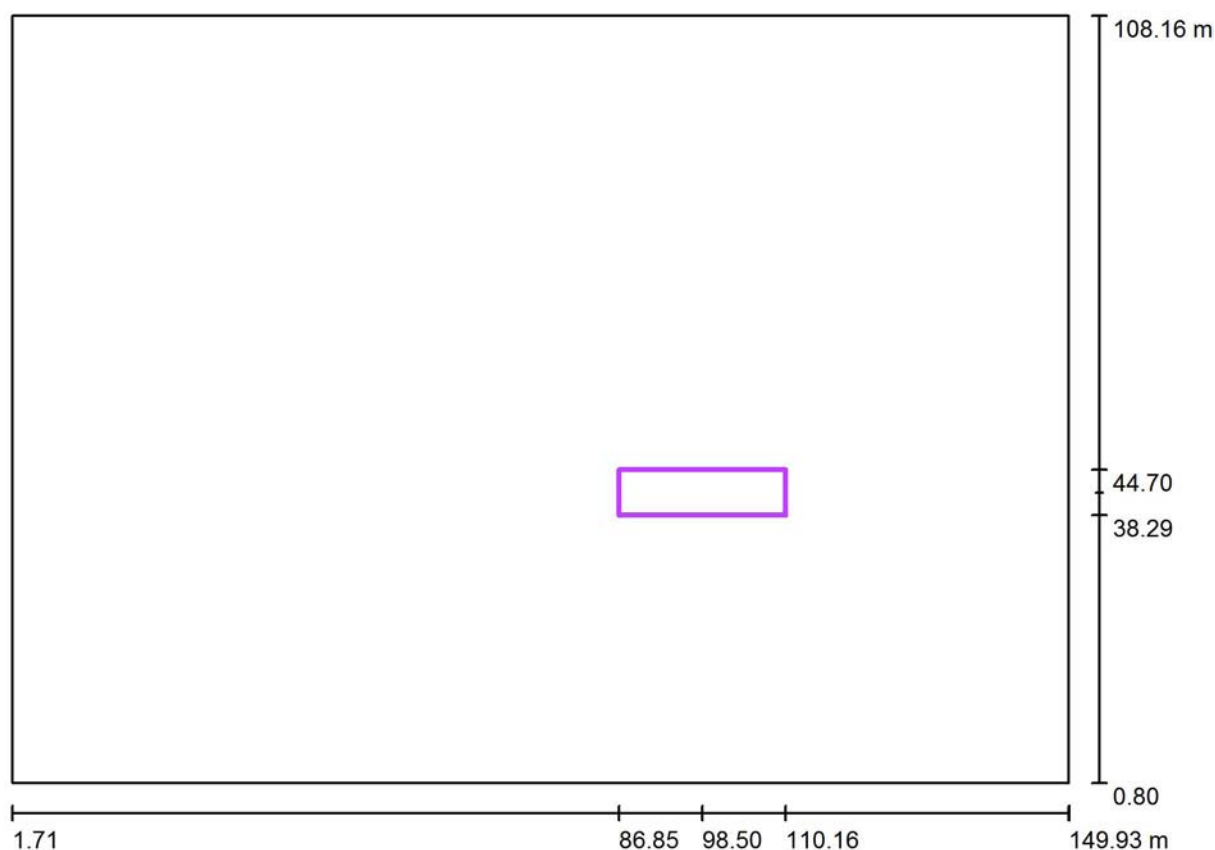
Telefono 035711020

Fax 035738703

e-Mail info@studioardizzone.it

Via G. Sora, 10  
24020 Fiorano al Serio (BG)

## Parceggio oratorio / Griglia di calcolo 2 / Riepilogo



Scala 1 : 1060

Posizione: (98.504 m, 41.491 m, 0.000 m)

Dimensioni: (23.312 m, 6.411 m)

Rotazione: (0.0°, 0.0°, 0.0°)

Tipo: Normale, Reticolo: 13 x 3 Punti

### Panoramica risultati

No.	Tipo	$E_m$ [lx]	$E_{min}$ [lx]	$E_{max}$ [lx]	$E_{min} / E_m$	$E_{min} / E_{max}$	$E_h / E_m$	H [m]	Fotocamera
1	perpendicolare	8.18	5.00	14	0.61	0.36	/	0.000	/

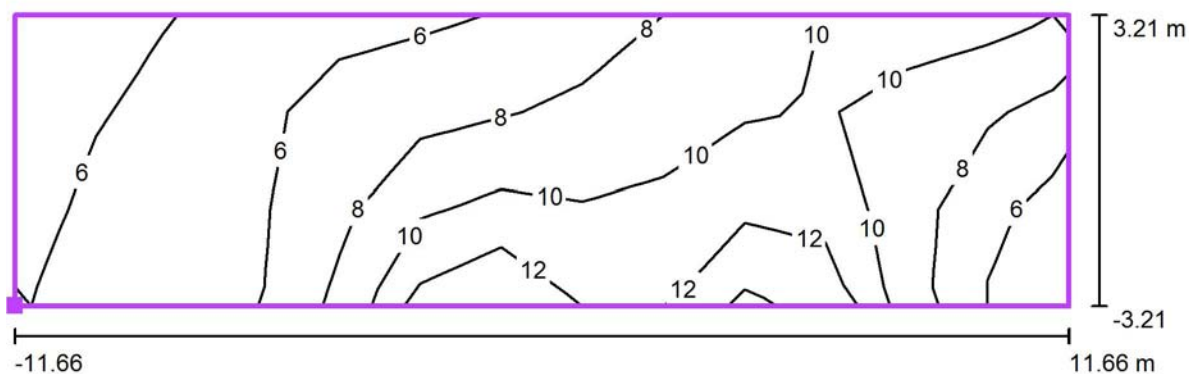
 $E_h / E_m$  = Rapporto tra illuminamento centrale orizzontale e verticale, H = Altezza di misurazione

STUDIO ELETTROTECNICO ARDIZZONE PER. IND. DIEGO

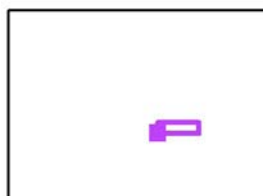
 Via G. Sora, 10  
 24020 Fiorano al Serio (BG)

 Redattore Andrea Bonetti  
 Telefono 035711020  
 Fax 035738703  
 e-Mail info@studioardizzone.it

## Parcheggio oratorio / Griglia di calcolo 2 / Isolinee (E, perpendicolare)



Valori in Lux, Scala 1 : 167

 Posizione della superficie nella  
 scena esterna:  
 Punto contrassegnato: (86.848 m,  
 38.286 m, 0.000 m)


Reticolo: 13 x 3 Punti

 $E_m$  [lx]  
 8.18

 $E_{min}$  [lx]  
 5.00

 $E_{max}$  [lx]  
 14

 $E_{min} / E_m$   
 0.61

 $E_{min} / E_{max}$   
 0.36

STUDIO ELETTROTECNICO ARDIZZONE PER. IND. DIEGO

Redattore Andrea Bonetti

Telefono 035711020

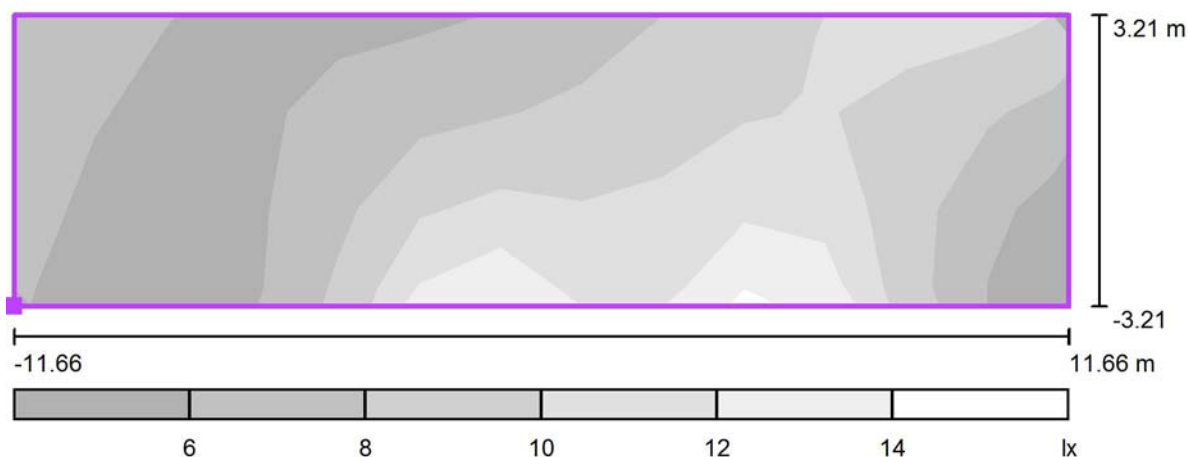
Fax 035738703

e-Mail info@studioardizzone.it

Via G. Sora, 10

24020 Fiorano al Serio (BG)

## Parceggio oratorio / Griglia di calcolo 2 / Livelli di grigio (E, perpendicolare)



Scala 1 : 167

Posizione della superficie nella  
 scena esterna:  
 Punto contrassegnato: (86.848 m,  
 38.286 m, 0.000 m)



Reticolo: 13 x 3 Punti

 $E_m$  [lx]  
 8.18

 $E_{min}$  [lx]  
 5.00

 $E_{max}$  [lx]  
 14

 $E_{min} / E_m$   
 0.61

 $E_{min} / E_{max}$   
 0.36

STUDIO ELETTROTECNICO ARDIZZONE PER. IND. DIEGO

Redattore Andrea Bonetti

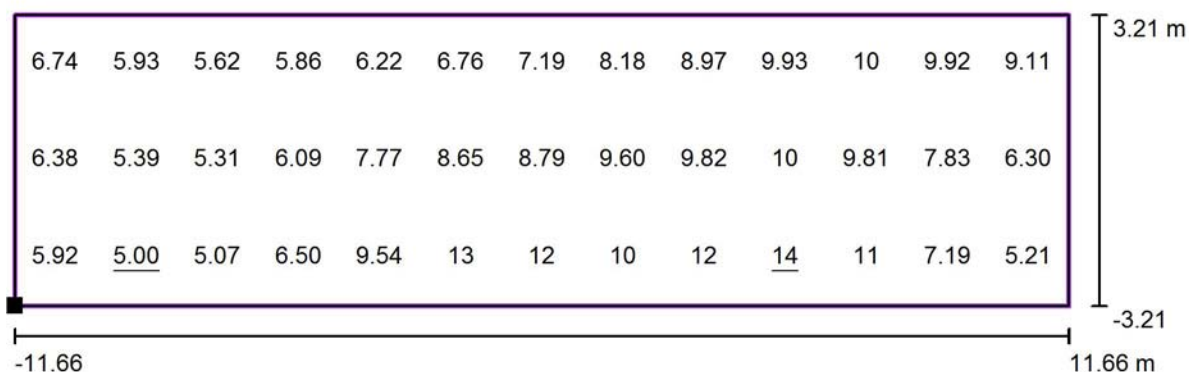
Telefono 035711020

Fax 035738703

e-Mail info@studioardizzone.it

Via G. Sora, 10  
24020 Fiorano al Serio (BG)

## Parcheggio oratorio / Griglia di calcolo 2 / Grafica dei valori (E, perpendicolare)



Valori in Lux, Scala 1 : 167

Posizione della superficie nella  
scena esterna:  
Punto contrassegnato: (86.848 m,  
38.286 m, 0.000 m)



Reticolo: 13 x 3 Punti

 $E_m$  [lx]  
8.18

 $E_{min}$  [lx]  
5.00

 $E_{max}$  [lx]  
14

 $E_{min} / E_m$   
0.61

 $E_{min} / E_{max}$   
0.36



STUDIO ELETTROTECNICO ARDIZZONE PER. IND. DIEGO

Redattore Andrea Bonetti

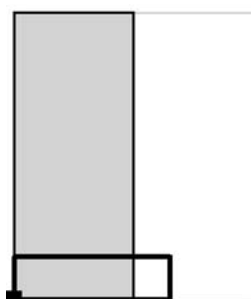
Telefono 035711020



Fax 035738703

e-Mail info@studioardizzone.it

Via G. Sora, 10  
24020 Fiorano al Serio (BG)

## Parcheggio oratorio / Griglia di calcolo 2 / Tabella (E, perpendicolare)



 Riquadro corrente  
 Altri riquadri

Posizione della superficie nella  
scena esterna:  
Punto contrassegnato: (86.848 m,  
38.286 m, 0.000 m)



<b>5.342</b>	6.74	5.93	5.62	5.86	6.22	6.76	7.19	8.18	8.97	9.93
<b>3.205</b>	6.38	5.39	5.31	6.09	7.77	8.65	8.79	9.60	9.82	10
<b>1.068</b>	5.92	<u>5.00</u>	5.07	6.50	9.54	13	12	10	12	<u>14</u>
<b>m</b>	<b>0.897</b>	<b>2.690</b>	<b>4.483</b>	<b>6.276</b>	<b>8.070</b>	<b>9.863</b>	<b>11.656</b>	<b>13.449</b>	<b>15.242</b>	<b>17.036</b>

Attenzione: Le coordinate si riferiscono all'immagine rappresentata sopra. Valori in Lux.

Reticolo: 13 x 3 Punti

 $E_m$  [lx]  
8.18

 $E_{min}$  [lx]  
5.00

 $E_{max}$  [lx]  
14

 $E_{min} / E_m$   
0.61

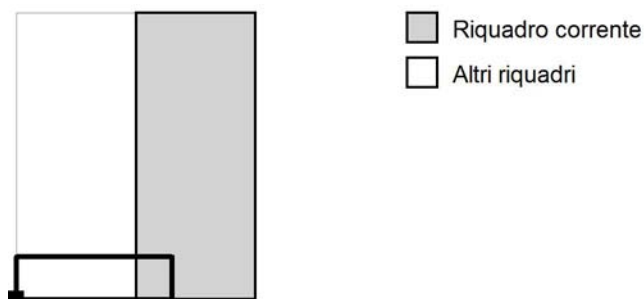
 $E_{min} / E_{max}$   
0.36

STUDIO ELETTROTECNICO ARDIZZONE PER. IND. DIEGO

 Via G. Sora, 10  
 24020 Fiorano al Serio (BG)

 Redattore Andrea Bonetti  
 Telefono 035711020  
 Fax 035738703  
 e-Mail info@studioardizzone.it

## Parcheggio oratorio / Griglia di calcolo 2 / Tabella (E, perpendicolare)


 Posizione della superficie nella  
 scena esterna:  
 Punto contrassegnato: (86.848 m,  
 38.286 m, 0.000 m)


<b>5.342</b>	10	9.92	9.11
<b>3.205</b>	9.81	7.83	6.30
<b>1.068</b>	11	7.19	5.21
<b>m</b>	<b>18.829</b>	<b>20.622</b>	<b>22.415</b>

Attenzione: Le coordinate si riferiscono all'immagine rappresentata sopra. Valori in Lux.

Reticolo: 13 x 3 Punti

$E_m$ [lx]	$E_{min}$ [lx]	$E_{max}$ [lx]	$E_{min} / E_m$	$E_{min} / E_{max}$
8.18	5.00	14	0.61	0.36

STUDIO ELETTRONICO ARDIZZONE PER. IND. DIEGO

Redattore Andrea Bonetti

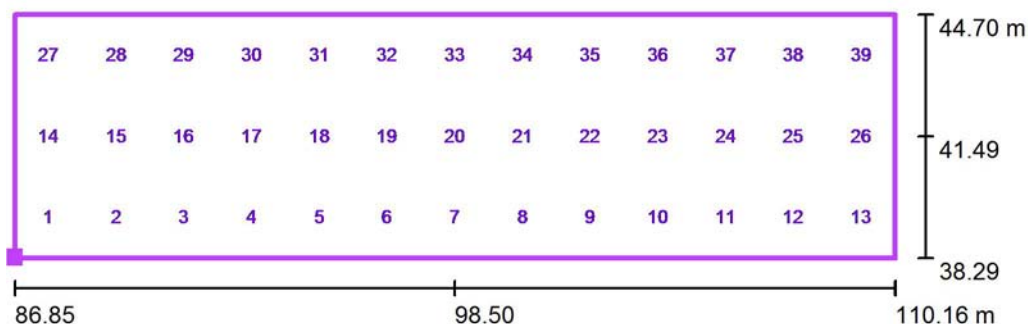
Telefono 035711020

Fax 035738703

e-Mail info@studioardizzone.it

Via G. Sora, 10  
24020 Fiorano al Serio (BG)

## Parcheggio oratorio / Griglia di calcolo 2 / Valori del punto (E, perpendicolare)



Posizione della superficie nella  
scena esterna:  
Punto contrassegnato: (86.848 m,  
38.286 m, 0.000 m)



No.	Posizione [m]			Valore [lx]
	X	Y	Z	
1	87.745	39.354	0.000	5.92
2	89.538	39.354	0.000	5.00
3	91.331	39.354	0.000	5.07
4	93.124	39.354	0.000	6.50
5	94.918	39.354	0.000	9.54

Numero Punti: 39

 $E_m$  [lx]  
8.18

 $E_{min}$  [lx]  
5.00

 $E_{max}$  [lx]  
14

 $E_{min} / E_m$   
0.61

 $E_{min} / E_{max}$   
0.36

STUDIO ELETTRONICO ARDIZZONE PER. IND. DIEGO

Redattore Andrea Bonetti

Telefono 035711020

Fax 035738703

e-Mail info@studioardizzone.it

Via G. Sora, 10

24020 Fiorano al Serio (BG)

## Parcheggio oratorio / Griglia di calcolo 2 / Valori del punto (E, perpendicolare)

Posizione della superficie nella  
scena esterna:

Punto contrassegnato: (86.848 m,  
38.286 m, 0.000 m)



No.	Posizione [m]			Valore [lx]
	X	Y	Z	
6	96.711	39.354	0.000	13
7	98.504	39.354	0.000	12
8	100.297	39.354	0.000	10
9	102.090	39.354	0.000	12
10	103.884	39.354	0.000	14
11	105.677	39.354	0.000	11
12	107.470	39.354	0.000	7.19
13	109.263	39.354	0.000	5.21
14	87.745	41.491	0.000	6.38
15	89.538	41.491	0.000	5.39
16	91.331	41.491	0.000	5.31
17	93.124	41.491	0.000	6.09
18	94.918	41.491	0.000	7.77
19	96.711	41.491	0.000	8.65
20	98.504	41.491	0.000	8.79
21	100.297	41.491	0.000	9.60
22	102.090	41.491	0.000	9.82
23	103.884	41.491	0.000	10
24	105.677	41.491	0.000	9.81
25	107.470	41.491	0.000	7.83
26	109.263	41.491	0.000	6.30
27	87.745	43.628	0.000	6.74
28	89.538	43.628	0.000	5.93
29	91.331	43.628	0.000	5.62
30	93.124	43.628	0.000	5.86
31	94.918	43.628	0.000	6.22
32	96.711	43.628	0.000	6.76

Numero Punti: 39

 $E_m$  [lx]  
8.18

 $E_{min}$  [lx]  
5.00

 $E_{max}$  [lx]  
14

 $E_{min} / E_m$   
0.61

 $E_{min} / E_{max}$   
0.36

STUDIO ELETTRONICO ARDIZZONE PER. IND. DIEGO

Redattore Andrea Bonetti

Telefono 035711020

Fax 035738703

e-Mail info@studioardizzone.it

Via G. Sora, 10

24020 Fiorano al Serio (BG)

## **Parcheggio oratorio / Griglia di calcolo 2 / Valori del punto (E, perpendicolare)**

Posizione della superficie nella  
scena esterna:

Punto contrassegnato: (86.848 m,  
38.286 m, 0.000 m)



No.	Posizione [m]			Valore [lx]
	X	Y	Z	
33	98.504	43.628	0.000	7.19
34	100.297	43.628	0.000	8.18
35	102.090	43.628	0.000	8.97
36	103.884	43.628	0.000	9.93
37	105.677	43.628	0.000	10
38	107.470	43.628	0.000	9.92
39	109.263	43.628	0.000	9.11

Numero Punti: 39

 $E_m$  [lx]  
8.18

 $E_{min}$  [lx]  
5.00

 $E_{max}$  [lx]  
14

 $E_{min} / E_m$   
0.61

 $E_{min} / E_{max}$   
0.36