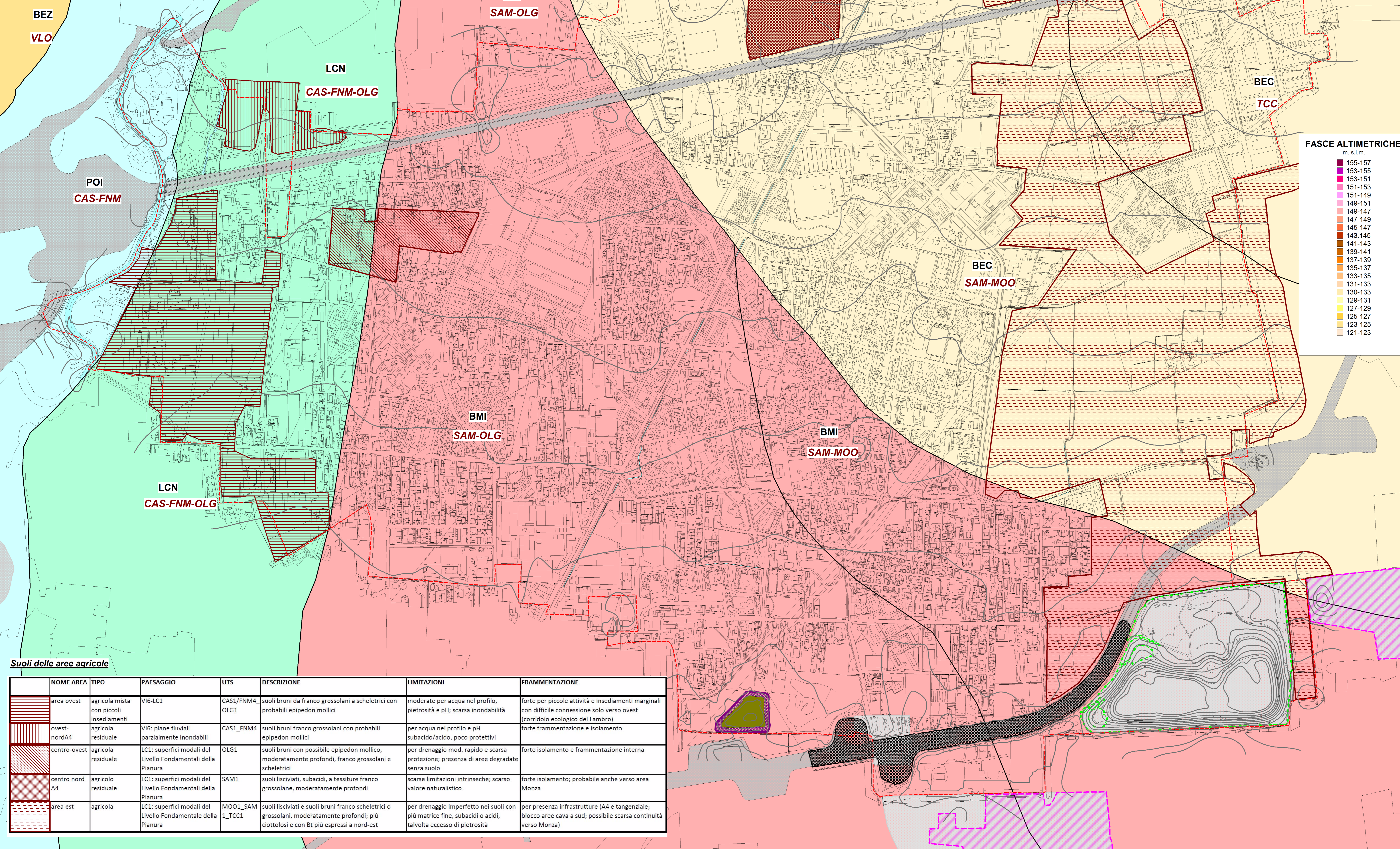


Unità geologiche e geopedologiche

COLORE	SIGLA	NOME	FACIES DI DEPOSIZIONE	ETA'	DESCRIZIONE	SUOLI
	POI	Sintema del Po	fluviale	Olocene	ghiaie, sabbie e sedimenti sabbioso limosi con suoli mod. evoluti a tessiture franco grossolane	CAS-FNM: suoli bruni franco grossolani con possibile epipedon mollico
	LCN	Sintema di Cantù	fluvioglaciale	Pleistocene superiore	ghiaie a matrice sabbiosa, sabbie e limi con suoli bruni franco grossolani o scheletrici	CAS-FNM-OLG: suoli bruni da franco grossolani a scheletrici con probabili epipedon mollici
	BEZ	Sintema di Guanzate	fluvioglaciale	Pleistocene medio-superiore	ghiaie a matrice sabbiosa o sabbioso-limoso con suoli	VLO: suoli lisciviati acidi franco fini
	BMI	Sintema di Minoprio	fluvioglaciale	Pleistocene medio-superiore	ghiaie ciottolose a matrice sabbiosa e sabbioso-limoso con suoli lisciviati scheletrici	TCC: suoli lisciviati scheletrici ciottolosi
	BEC	Sintema di Cadorago	fluvioglaciale	Pleistocene medio-superiore	ghiaie a matrice sabbiosa e sabbioso-limoso con suoli moderatamente scheletrici, lisciviati.	SAM-MOO: suoli lisciviati prevalenti, franco grossolani e moderatamente scheletrici
	BEC	Sintema di Cadorago	fluvioglaciale	Pleistocene medio-superiore	ghiaie con ciottoli, sabbie e sedimenti sabbioso limosi con suoli bruni franco scheletrici	SAM-OLG: prevalenti suoli bruni, talvolta suoli lisciviati, franco scheletrici o grossolani con possibili epipedon mollico
	BEC	Sintema di Cadorago	fluvioglaciale	Pleistocene medio-superiore	ghiaie ciottolose a matrice sabbiosa con livelli sabbiosi e suoli lisciviati ciottolosi	TCC: suoli lisciviati molto ciottolosi, franco scheletrici
	BEC	Sintema di Cadorago	fluvioglaciale	Pleistocene medio-superiore	ghiaie a matrice sabbiosa con sabbie e suoli lisciviati e bruni con scheletro frequente	MOO-SAM: suoli lisciviati e suoli bruni franco scheletrici o grossolani, moderatamente profondi
	BIN	Sintema di Binago	fluvioglaciale	Pleistocene medio	ghiaie a matrice sabbiosa con coperture di loess e suoli limosi, fortemente lisciviati e profondi	RUG: suoli lisciviati evoluti, a tessiture limose, con Bt potente

Inquadramento geologico da CARG Foglio Milano; descrizione pedologica da ERSAF rivista

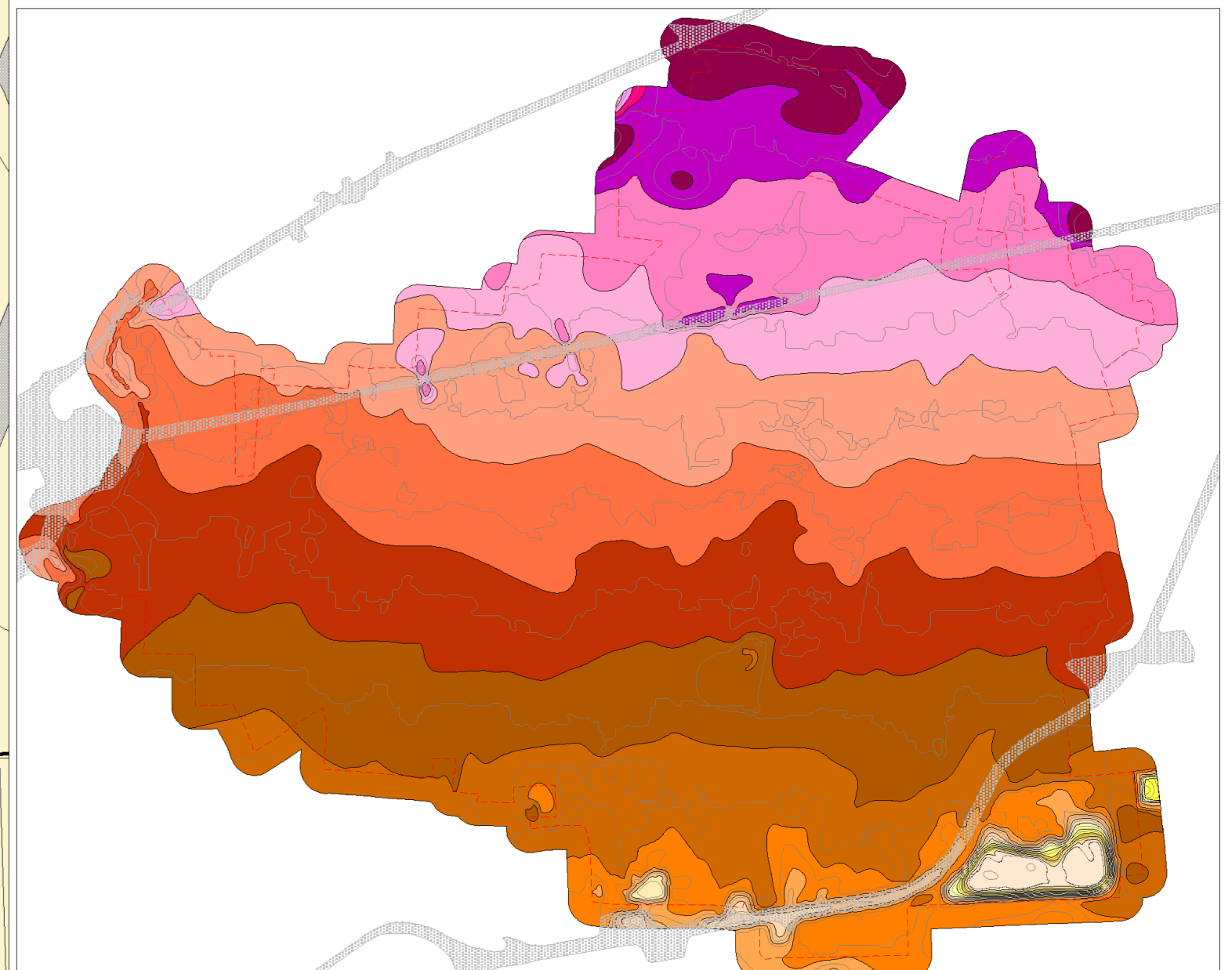


Motivi di alterazione dei materiali geologici

- area interessata dallo scavo della vasca volano
- fondo della vasca volano
- area con attività di cava in corso
- modifiche dei terreni per attività di cava
- contorno attuale del Parco Increa
- trincea della Tangenziale
- curve di livello, equidistanza 2 m
- confine comunale

**FASCE ALTIMETRICHE**  
m. s.l.m.

155-157
153-155
153-151
151-153
151-149
149-151
149-147
147-149
145-147
143-145
141-143
139-141
137-139
135-137
133-135
131-133
130-133
129-131
127-129
125-127
123-125
121-123



Suoli delle aree agricole

NOME AREA	TIPO	PAESAGGIO	UTS	DESCRIZIONE	LIMITAZIONI	FRAMMENTAZIONE
area ovest	agricola mista con piccoli insediamenti	V16-LC1	CAS1/FNM4_OLG1	suoli bruni da franco grossolani a scheletrici con probabili epipedon mollici	moderate per acqua nel profilo, pietrosità e pH; scarsa inondabilità	forte per piccole attività e insediamenti marginali con difficile connessione solo verso ovest (corridoio ecologico del Lambro)
ovest-nordA4	agricola residuale	V16: piane fluviali parzialmente inondabili	CAS1_FNM4	suoli bruni franco grossolani con probabili epipedon mollici	per acqua nel profilo e pH subacido/acido, poco protettivi	forte frammentazione e isolamento
centro-ovest	agricola residuale	LC1: superfici modali del Livello Fondamentali della Pianura	OLG1	suoli bruni con possibile epipedon mollico, moderatamente profondi, franco grossolani e scheletrici	per drenaggio mod. rapido e scarsa protezione; presenza di aree degradate senza suolo	forte isolamento e frammentazione interna
centro nord A4	agricola residuale	LC1: superfici modali del Livello Fondamentali della Pianura	SAM1	suoli lisciviati, subacidi, a tessiture franco grossolane, moderatamente profondi	scarse limitazioni intrinseche; scarso valore naturalistico	forte isolamento; probabile anche verso area Monza
area est	agricola	LC1: superfici modali del Livello Fondamentale della Pianura	MOO1_SAM1_TCC1	suoli lisciviati e suoli bruni franco scheletrici o grossolani, moderatamente profondi; più ciottolosi e con Bt più espressi a nord-est	per drenaggio imperfetto nei suoli con più matrice fine, subacidi o acidi, talvolta eccesso di pietrosità	per presenza infrastrutture (A4 e tangenziale); blocco aree cava a sud; possibile scarsa continuità verso Monza)

**COMUNE DI BRUGHERIO**  
Provincia di Monza e della Brianza

**VARIANTE GENERALE AL PIANO DI GOVERNO DEL TERRITORIO**  
ai sensi della L.R. n. 12/2005

**STUDIO DELLA COMPONENTE GEOLOGICA, IDROGEOLOGICA E SISMICA DEL PIANO DI GOVERNO DEL TERRITORIO**  
in attuazione dell'art. 57 della L.R. 12/2005

IL SINDACO: Antonio Marco Troiano    IL SEGRETARIO GENERALE: Dott. Giuseppe Morgante    IL PROGETTISTA DELLA VARIANTE: Arch. Claudio Roberto Lauber

Elaborato: **TAV. 1**    I PROFESSIONISTI INCARICATI: dott. geol. Anna Gentilini, dott. geol. Domenico D'Alessio

SCALA: 1:5000    **INQUADRAMENTO GEOLOGICO**

DATA: NOVEMBRE 2015

Deliberazione Consiliare di ADOZIONE n. \_\_\_ del \_\_\_\_\_  
Deliberazione Consiliare di APPROVAZIONE n. \_\_\_ del \_\_\_\_\_