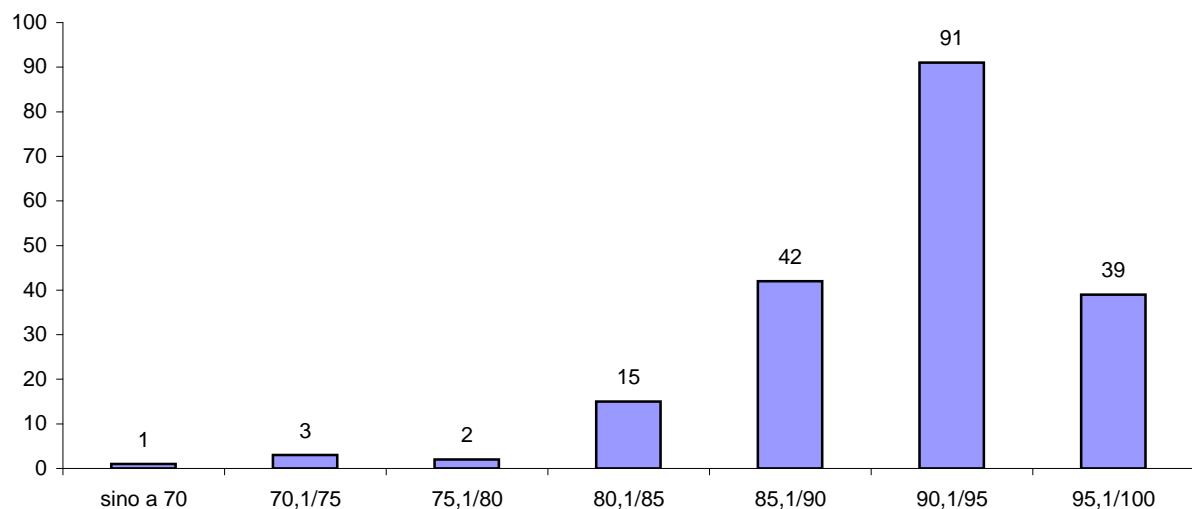


**Valutazione delle prestazioni rese nell' anno 2013 dal personale dipendente, esclusi dirigenti e posizioni organizzative.  
fasce di collocazione.**

Settore di riferimento	sino a 70	70,1/75	75,1/80	80,1/85	85,1/90	90,1/95	95,1/100
servizi isituzionali e finanziari	1		1	4	15	33	2
servizi alla persona		1	1	8	21	22	19
polizia locale (atto G.C. 188/2011)						11	11
territorio		2		3	6	25	7
<b>totale</b>	<b>1</b>	<b>3</b>	<b>2</b>	<b>15</b>	<b>42</b>	<b>91</b>	<b>39</b>

liquidata la somma di € 196.785,22 per produttività (art. 17 comma 2° lett a) CCNL 01/04/1999), di cui:  
 € 170.626,78 in base alla categoria di appartenenza e alla valutazione conseguita da 0 a 100 punti;  
 € 26.158,44 in base ai progetti assegnati alla sezione Polizia locale (ex art. 208 C.d.S)

**Distribuzione dei dipendenti  
per classe di valutazione anno 2013**



Il 19/08/2014

Il Dirigente del Settore servizi finanziari  
f. to Saverio Valvano